

大雨の時など避難の際に備えて、家族全員がわかる場所に貼っておきましょう。



土砂災害ハザードマップ 飛騨市宮川町 塩屋区

災害時の情報源・問い合わせ先(市外0577)

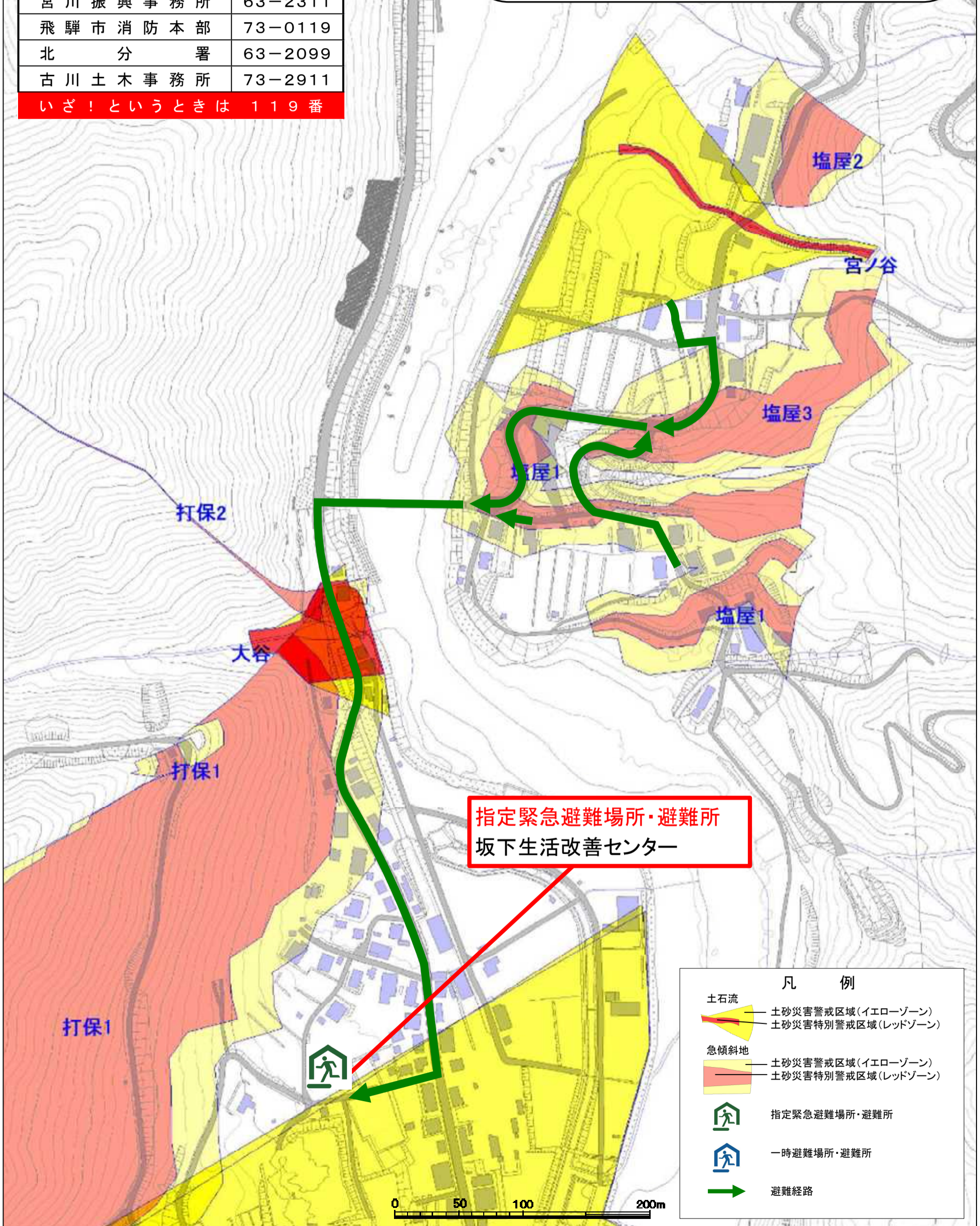
飛騨市役所 (飛騨市災害対策本部)	73-2111
宮川振興事務所	63-2311
飛騨市消防本部	73-0119
北分署	63-2099
古川土木事務所	73-2911

いざ!というときは 119番

黄色部分は「土砂災害が発生した時に、住民の生命または身体に危害が生じるおそれがあると認められる区域」です。

赤色部分は「土砂災害が発生した時に、建築物に損壊が生じ、住民の生命または身体に著しい危害が生じるおそれのある区域」です。

・土砂災害警戒区域等に表示されていない地域においても、土砂災害が発生する場合がありますので注意しましょう。



指定緊急避難場所・避難所
坂下生活改善センター

凡 例

- 土石流
 - 黄色部分: 土砂災害警戒区域(イエローゾーン)
 - 赤色部分: 土砂災害特別警戒区域(レッドゾーン)
- 急傾斜地
 - 黄色部分: 土砂災害警戒区域(イエローゾーン)
 - 赤色部分: 土砂災害特別警戒区域(レッドゾーン)
- 指定緊急避難場所・避難所 (Green house icon)
- 一時避難場所・避難所 (Blue house icon)
- 避難経路 (Green arrow)

