



飛騨市公式 LINE



ほっと知るメール

市からの重要なお知らせ  オトクなお知らせを

スマホ・携帯の LINE やメールに  
日々、お届けします

登録者 5 千人以上 多くの方にご登録いただいています♪

コロナ情報  
(感染・ワクチン情報)

防災情報  
(避難・警報情報)  
など

イベント情報  
(プレミアム商品券  
お得な物産展情報)  
など

メニューから  
・戸籍の窓(おくやみ情報)など  
・ワクチン情報  
・防災情報  
・ごみカレンダー、  
ごみの分別方法、捨て方  
・市ホームページ  
をご覧ください



登録方法は  
こちら

## LINEやメール配信の登録者募集中!



LINEで登録

「飛騨市」と友達検索していただくか右のQRコードをスマホカメラで読み取って友達追加します。



メールで登録

右のQRコードから空メールを送信してください。

t-hida-city@sg-p.jp



本市で運用しているLINE公式アカウントは情報配信のみの利用となっており、個人情報の収集は行っていません。安心してご利用ください。

問 総合政策課  0577-62-8880



# Hida City information

## 市役所からのお知らせ

お知らせ

### 豪華三本立てイベント！飛騨市旬のまるごとフェアを開催

市では、夏の「飛騨市まるごと食堂」に続いて、旬の味覚と地酒を味わう「飛騨市旬のまるごとフェア」を開催します。

期間中は、飛騨市の伝承作物に認定されている「えごま」を使った料理が市内各店舗で展開される「飛騨えごま月間」をはじめ、飛騨の美味しい水を使用した地酒と料理のマリアージュが手軽に楽しめる「飛騨ちよい飲み巡り」、さらには全国のコンクールでも金賞を受賞している飛騨市の新米を心ゆくまで堪能できる「飛騨ごはん食堂」を同時に開催します（豪華景品があたるスタンプラリーなども同時開催）。詳しくは、市公式ホームページなどに順次公開していきますのでご確認ください。



※写真はイメージです

#### 開催期間

- 「飛騨ちよい飲み巡り」 12月1日(水)～令和4年1月31日(月)
- 「飛騨えごま月間」 12月1日(水)～12月31日(金)
- 「飛騨ごはん食堂」 令和4年1月1日(土)～令和4年1月31日(月)

問 食のまちづくり推進課 ☎0577-62-9010



お知らせ

### 飛騨市美術館 企画展「美しの紙展」を開催

かわいいにあふれた世界で心をリフレッシュ！アクセサリー、ステーショナリー、水うちわ、和傘など、飛騨と美濃で作られている和紙のプロダクトを楽しんで知っていただく企画展を開催します。本展のために、山中和紙の和傘を特別展示します。ぜひご来館ください。

#### 開催期間

12月4日(土)～令和4年1月23日(日)

#### 開館時間

9:00～17:00(入館は16:30まで)

#### 休館日

月曜日(祝日の場合は翌平日)

#### 入館料

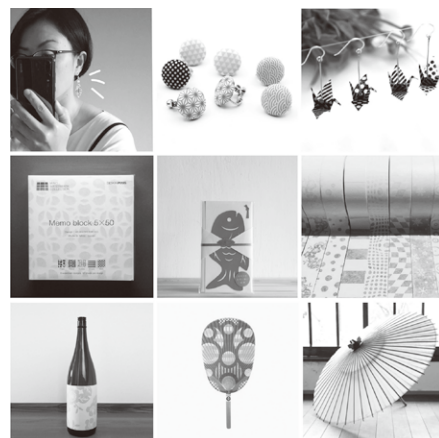
一般200円、高校生以下は無料

※ポップアップショップで使用できる

200円クーポンを窓口で配布します

#### 【入館無料日】

- ・家族ミュージアムの日  
12月19日(日)、  
令和4年1月16日(日)
- ・「和紙」にちなんで「04」の日  
12月4日(土)、  
令和4年1月4日(火)



#### ■ワークショップ

常設:紙を選んで下書きをなぞる「紙遊び」

要予約:ミニ提灯を1から作る「ふところ提灯づくり」

#### ■その他

動画で企画展案内、トークライブ配信、  
期間限定ショップなどを予定。

※詳細は市公式ホームページまたはチラシ  
でご確認ください



問 飛騨市美術館 ☎0577-73-3288

お知らせ

## 固定資産税における各種申告をお忘れなく

固定資産税は毎年1月1日現在に土地・家屋・償却資産を所有している人に課税されます。

■所有者とは、登記簿または課税台帳に登録されている人をいい、1月1日以前に死亡している場合等は、その固定資産を現に所有する人（相続人等）が納税義務者となり納付します。例えば、売買契約が年内に成立していても登記が翌年（1月2日以降）になると旧所有者に対して翌年度分の固定資産税が課税されます。（未登記家屋の場合は「未登記家屋所有権移転申請書」の提出が必要になります）

■償却資産は、各企業の決算の前後に関わらず、1月1日現在において、事業の用に供しているものは申告が必要です。

■令和3年中に家屋の新築、増改築や取り壊し、土地の地目変更等がありますと、翌年度の税額に影響がありますので税務課までご連絡ください。



問 税務課 ☎0577-73-3742

お知らせ

## 飛騨市ケーブルテレビ事業の民間移行に関する書類を郵送しています

飛騨市ケーブルテレビは令和4年度末までにコミュファ光に完全移行します。移行に関する書類をご加入者の皆さんに送付していますので必ずご確認ください、お手続きください。

### ■対象者

飛騨市ケーブルテレビにご加入中の方

### ■必要な手続き

飛騨市ケーブルテレビ脱退同意書兼コミュファ光加入意向確認書の返送（インターネットでも受け付けています）

順次、上記の手続きが完了した方には、コミュファ光から申込確認の電話があります。

### ■期限

河合・宮川地区 令和3年12月31日

古川・神岡地区 令和4年3月31日

### ■サービスに関するお問い合わせ

コミュファコンタクトセンター飛騨市専用窓口  
0120-427-345

営業時間 9:00～18:00（年中無休）

問 管財課 ☎0577-73-7462

お知らせ

## 交通事故などで医療保険を使う場合は必ず届出を！

交通事故などの第三者による行為で病気やケガをし、国民健康保険証、後期高齢者医療保険証や福祉医療受給者証を使って治療を受ける場合は、必ず速やかに市役所担当窓口へ届出をしてください。

### ①第三者行為にあったら…

- ・相手がいる交通事故
- ・他人のペットなどによるケガ
- ・不当な暴力や傷害行為によるケガ
- ・スキーなどの接触事故

### ②まずは警察に連絡

事故証明書の交付を受ける。

### ③市役所に届出

事故証明などを持って市役所担当窓口へ「第三者行為による傷病届」を提出してください。



問 市民保健課（本庁） ☎0577-73-7464

お知らせ

## 事業者の税申告はインターネット申請が便利です

eLTAX（エルタックス）は、地方税の申告・納税等の手続きを、インターネット上で行える便利なシステムです。給与支払報告などの電子申告・届出や電子納税が可能です。ぜひeLTAXをご利用ください。

■令和3年1月以後提出する給与支払報告書は前々年における給与所得の源泉徴収票の税務署へ提出すべき枚数が100枚以上であるときは、eLTAX（エルタックス）または光ディスク等による提出が義務づけられました。

詳しくは、eLTAXホームページをご覧ください。



問 税務課 ☎0577-73-3742



お知らせ

## 11月は女性に対する暴力をなくす運動期間です

11月12日から25日は「女性に対する暴力をなくす運動」期間です。11月25日は「女性に対する暴力撤廃国際日」です。配偶者等からの暴力（DV）、性犯罪・性暴力、ストーカー行為などの女性への暴力は決して許されません。もしも自分自身やあなたの周りの人が悩んでいたら、勇気を出して相談窓口にご相談ください。

### ■相談窓口

- ・性犯罪・性暴力被害者のためのワンストップ支援センター ☎#8891
- ・DV相談ナビ ☎#8008
- ・配偶者暴力相談支援センター ☎0577-36-2531
- ・DV相談ナビ+ ☎0120-279-889
- ・岐阜県女性相談センター ☎058-213-2131

問 子育て応援課DV等相談 ☎080-2621-7281

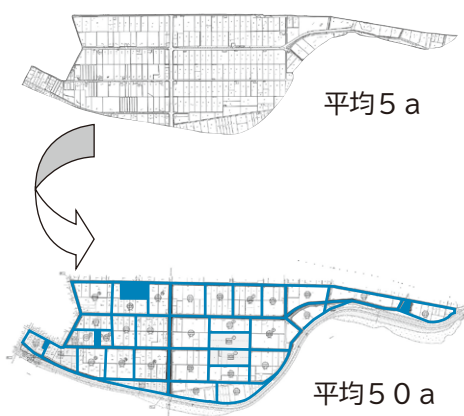
お知らせ

## 玄の子地区土地改良事業 圃場整備工事が始まりました

古川町是重地内で、岐阜県が事業主体となる「県営玄の子地区土地改良事業圃場整備第1期工事」が発注されました。

この土地改良事業では、高齢化・後継者不足により農業離れが進んでいる中、将来を見据えた少人数でも効率よく営農できるよう1枚の農地面積平均5aから平均50aに面積を拡大し、できるだけ同じ耕作者に集約することを目的としています。

工事期間は、令和3年11月から令和6年度末頃の予定です。



問 農業振興課 ☎0577-73-7466

お知らせ

## コミュニティ助成事業により宮城センターが建設されました

（一財）自治総合センターでは宝くじの社会貢献広報事業として宝くじの受託事業収入を財源としてコミュニティ助成事業を実施しています。

令和3年度は、住民の行う自主的なコミュニティ活動を積極的に促進し、健全な発展を図ることを目的に、宝くじの助成で古川町の宮城センターが建設されました。



問 生涯学習課 ☎0577-73-7495

募集

## 市営住宅入居者の募集

公募住宅	諏訪田団地A棟	サン・アルプ旭A棟	サン・アルプ旭B棟	山之村団地	西忍団地
種類	特公賃	特公賃	公営	公営	公営
募集戸数	(世帯用)1戸	(世帯用)1戸	(世帯用)2戸	(世帯用)2戸	(世帯用)1戸
所在地	古川町杉崎	神岡町殿	神岡町殿	神岡町森茂	宮川町西忍
構造・規模	RC造5階建	RC造6階建	RC造6階建	木造2階建	木造2階建
間取り	2LDK	3LDK	3DK	2LDK	3LDK
家賃	入居者の所得に応じて決定				
	駐車場使用料、共益費別途	駐車場使用料、共益費別途	駐車場使用料、共益費別途	共益費別途	共益費別途

■敷金 家賃の3カ月分 ■申込期間 11月22日(月)～11月30日(火) ■入居予定日 1月1日(土)

※RC造…鉄筋コンクリート造 S造…鉄骨造

- ・入居資格について、所得等の条件がありますので、詳しくはお問い合わせください
- ・個人番号の記載箇所があるため郵送での受付ができません。都市整備課または各振興事務所まで直接ご提出ください

問 都市整備課 ☎0577-73-0153 (古川・河合・宮川) 神岡振興事務所 建設農林課 基盤係 ☎0578-82-2254 (神岡)



相談窓口情報を悩み別に検索できるサイト(QRコード)です。  
電話でのご相談も受け付けています。

こころの健康相談統一ダイヤル TEL0570-064-556



## お知らせ

### AEDや緊急時の対応に対するアンケート調査にご協力を

飛騨市消防本部では、AED（自動体外式除細動器）や緊急時の対応に対するアンケートを実施しています。ご協力をお願いします。

#### ■回答方法

右のQRコードまたは下のURLからご回答ください。  
<https://logoform.jp/form/zBph/19077>



#### ■アンケート期間

11月30日（火）まで

問 神岡消防署 救急課 ☎0578-82-1119

## お知らせ

### 11月は「子ども・若者育成支援強調月間」

岐阜県では、子どもや若者の健全育成のため、青少年が使用する携帯電話やスマートフォンへのフィルタリング利用促進などの有害環境対策や社会的自立支援に向けた取り組みを行っています。

ご家庭や地域においても、子どもとコミュニケーションを図るなど、身近な取り組みを通して、次代を担う子どもたちや若者の健やかな成長を見守りましょう。



問 生涯学習課 ☎0577-73-7495

## お知らせ

### 飛騨まんが王国ドローンパーク2021シーズン営業中

飛騨まんが王国隣接のドローン飛行場を今シーズンも営業しています。利用料無料で、大自然の中、約5万㎡の広大なエリアをご利用できます。ぜひお越しください。（利用料無料・要予約）

#### ■営業期間

令和4年4月10日(日)まで  
※定休日：水、木曜日

■時間 10:00～17:00

■場所 飛騨まんが王国

#### ■予約方法

予約先までメールまたはFAXでお申し込みください。（希望利用日時、氏名、連絡先をお伝えください）

【飛騨まんが王国】

メール：info@miyagawa.org  
FAX：0577-62-3354  
電話：0577-62-3259

問 地域振興課

☎0577-62-8904

## 相談コーナー

相談名・相談内容	要予約	実施日	時間	場所	問い合わせ
若者就労相談 (若者を対象とした就労相談)	○	12/1(水)、8(水)、 15(水)、22(水)	13:00～16:00	古川町公民館	県若者サポートステーション ☎058-216-0125
ビジネスサポート相談 (売上拡大、経営改善など経営上の相談)	○	12/13(月)、14(火) 23(木)、24(金)	10:00～17:00	古川町商工会	古川町商工会 ☎0577-73-2624
		12/15(水)	13:00～17:00	神岡商工会議所	商工課 ☎0577-62-8901
ハローワーク出張相談 (職業相談、シルバー人材入会説明)	-	12/15(水)	11:00～15:00	古川町公民館	ハローワーク高山 ☎0577-32-1144
こころの相談室 (精神保健福祉士によるこころの相談)	○	12/2(木)	13:30～15:30	ハートピア古川	古川町保健センター ☎0577-73-2948
もの忘れ相談 (もの忘れ・認知症の相談)	○	12/9(木)	9:30～11:30	神岡町公民館	地域包括支援センター神岡窓口 ☎0578-82-1456
		12/16(木)	9:00～12:00	オレンジの森 古川町新栄町11-5 ツタビル2階 (1階にコインランドリーあり)	認知症地域支援推進員 ☎090-1408-1017(月～金)
認知機能チェック および 脳トレ	○	12/23(木)	9:00～12:00		
消費生活相談員による無料相談 (専門の消費生活相談員による消費生活にかかる相談)	○	12/1(水)	10:00～15:00	飛騨市役所	総務課 ☎0577-73-7491
重症心身障がい児者の相談窓口 (本人や家族の日常の不安や悩み等の相談)	-	毎週火・木曜日 (平日のみ)	9:00～16:00	ハートピア古川	重症心身障がい在宅支援センターみらい 飛騨サテライト ☎080-8257-7552

募集

「飛騨市学園構想まなびみらい会議2021」の参加者を募集

2019年に続いて2回目の開催となる今回は、「飛騨市学園構想」の3年間の取り組みを振り返りつつ、次のステップに向けて市民と関係者の皆さんの思いを聞いたり、共に学び合う時間を目指します。そして午後からの分科会では、それぞれが抱える思いや課題を持ち寄り実践者からアドバイスをいただきます。ぜひご参加ください。

■日時

12月12日(日)9:30~16:00

■会場

【午前の部】古川町公民館 【午後の部】分科会は古川町内の各所

■内容

【午前の部】

- ①基調講演 国立教育政策研究所 長田 徹 氏
- ②ミニトーク U.F.Jリサーチ 阿部 剛志 氏
- ③上記登壇者2人と市長、教育長によるパネルディスカッション

【午後の部】

- ④分科会(教育に関する4つのテーマに分かれて)

■申込方法

インターネット申し込み(右QRコード) 電話申し込み 以下までお電話ください。

問 学校教育課 ☎0577-73-7494



※コロナ流行前の写真です



岐阜県広報

岐阜県からのお知らせ

点字版・音声版をご希望の方は、県庁広報課へご連絡ください  
音声版には、CD(デジター編集)での提供と音声用のテキストデータの配信もあります  
この情報は令和3年9月17日現在のものです。  
この紙面に関するお問い合わせは、県庁広報課まで ☎058(272)1111(代) FAX058(278)2506



情報ボックス



県広報は県公式ウェブサイト、広報紙ポータルサイト「マイ広報紙」・「岐阜イーブックス」、広報紙アプリ「マチイロ」でも公開中!  
※掲載している二次元コードは、スマートフォンの機種やアプリなどによって、読み込めない場合があります

アイコン  
説明



催促 募集 資格・研修 その他



LINEでひとり親に役立つ  
情報を発信しています!

県ひとり親家庭等就業・自立支援センターでは、LINEで就業や生活に役立つ情報を発信しています。LINEの「友だち追加」から右の二次元コードをスキャンするか、ID検索(@196kqtl)をしてぜひ友だち登録をお願いします。



●問/県ひとり親家庭等就業・自立支援センター ☎058(268)2569



2022年版「岐阜県民手帳」  
販売中です

表紙に美濃手すき和紙を使用した岐阜県の役立つデータ満載のスケジュール手帳です。4種類の中からお買い求めください。

- 販売場所/県内書店、ホームセンター、Amazonなど※1冊750円(税込)
- 監修/県庁統計課
- 問/株式会社太洋社 ☎058(324)2111

岐阜県民手帳 検索



笠松けいば  
11月開催日程のお知らせ

- 第5回開催/霜月シリーズ11月8日(月)、10日(水)~12日(金)
- 第6回開催/笠松グランプリ(SPI)シリーズ11月23日(火・祝)~26日(金)
- 11月24日(水)は地方全国交流競走「第17回笠松グランプリ(SPI)」開催
- 場外発売所/シアター恵那(恵那市)
- 映像配信/インターネットライブ配信中
- 問/県地方競馬組合 ☎058(387)9079

笠松けいば 検索



11月は児童虐待防止  
推進月間です

保護者の怒鳴り声や子どもの泣き声が聞こえたら、それは児童虐待かもしれません。「虐待かも」と思ったらすぐにお電話ください。通報に関する秘密は守られます。

- 通告・相談窓口/虐待対応ダイヤル☎189 相談専用ダイヤル☎0120(189)783 (いずれも通話料無料)
- 子ども相談センター、最寄りの警察署・交番・駐在所
- 担当課/県庁子ども家庭課、県警少年課



岐阜大学連携企画展  
「恐竜の復元模型展」を開催します

県博物館は、岐阜大学と連携して「恐竜の復元模型展」を開催します。

- とき/10月29日(金)~12月24日(金)  
開館時間は岐阜大学図書館の利用案内に準じます。日曜日、祝日および振替休日は休館。料金無料
- ところ/岐阜大学図書館(岐阜市)
- 問/県博物館 ☎0575(28)3111

岐阜県博物館 検索

【お知らせ】新型コロナウイルス感染症の拡大防止のため、イベント等の中止または変更になる場合があります。

スマホやタブレットで  
広報紙が読める



広報紙をPC・スマホで  
@マイ広報紙



電子書籍ポータルサイト  
@岐阜イーブックス



まちを好きになるアプリ  
@マチイロ



## 募集 公民館講座 JOMON縄文ミステリー講演会

およそ1万年前に縄文人がつくった独特のフォルムの土偶たち（うち国宝4点、国重3点）。何のために？宇宙人かそれとも……。今その謎が解き明かされる！第2部では、飛騨考古学会の権威吉朝則富との対談があります。

■日時 12月5日（日）  
13:30～16:00

■場所 古川町公民館

■定員 100人（先着順）

■講師 竹倉史人（人類学者）・吉朝則富（飛騨考古学会）

※参加費無料  
申込不要

問 生涯学習課 ☎0577-73-7495



## 募集 公民館講座 モノづくり講演会 Land Cruiser World

クルマ好きのあこがれ、トヨタランクル。世界を駆け回ったチーフエンジニアが絶対壊れない車を作る妥協を許さないモノづくりに挑戦する者たちの物語を熱く語ります。

■日時 11月28日（日）  
13:30～15:30

■場所 古川町公民館

■定員 100人（先着順）

■講師 小鍵貞義（トヨタ自動車元チーフエンジニア）

※参加費無料・申込不要



問 生涯学習課  
☎0577-73-7495

## 募集 ハートピア古川「いきいき健康教室」の参加者

閉じこもりがちになる寒い冬が来ます。フレイルを予防して健康に過ごしませんか。

■対象 おおむね65歳以上の方

■定員 10人程度

■会場 ハートピア古川

■日時 12月9日～令和4年3月3日  
毎週木曜日 全12回

■時間 9:30～11:30

■内容  
①健康チェック  
②体操（ストレッチ・筋力運動）  
③健康ミニ講座

■申込締切 12月1日（水）まで  
参加希望の方は以下までご連絡ください。

※先着順ですが、初回の方を優先

予 問 地域包括支援センター  
☎0577-73-6233

## 図書館においでよ 新着図書ピックアップ

大人向けのオススメ



『お菓子の箱だけで作る  
すごい空箱工作』  
はるきる／著 ワニブックス

お菓子の空箱だけで精巧に作られた剣士や魔女、ドラゴンなどの作品と作り方を紹介。顔はキャラクターのままです。少し変な、面白かついい世界です。

問 飛騨市図書館 ☎0577-73-5600 <https://hida-lib.jp>

子ども向けのオススメ



『火星は...』  
スザンヌ・スレド／文  
あすなろ書房

火星探査機の高性能カメラが撮影した、火星の知られざる表情をとらえた迫力の写真絵本。気分はまるで宇宙飛行士！

## 飛騨警察署からのお知らせ

「警察への提出書類に押印が不要となりました」

警察の行政手続きについて、下記のものについて押印が不要となりました。

### 【生活安全業務】

○公安委員会の許可業務一般

- ・銃砲
- ・質屋
- ・古物商
- ・風俗業
- ・使用済金属
- ・風俗案内業 等

### 【交通業務】

○署長許可の交通行政にかかる手続き

- ・車庫証明
- ・道路使用許可
- ・安全運転管理者の選任等の届出

○公安委員会の許可にかかる手続き

- ・運転免許証の自主返納
- ・運転経歴証明書 等

詳しくは、警察署窓口にお問い合わせください。

問 飛騨警察署 ☎0577-73-0110

お知らせ

## 令和3年度予算の執行状況を公表します（令和3年9月末現在）

市の財政運営について市民の皆さんに知っていただくため、「飛騨市財政事情の作成および公表に関する条例」に基づき、年に2回、予算の執行状況などを公表しています。

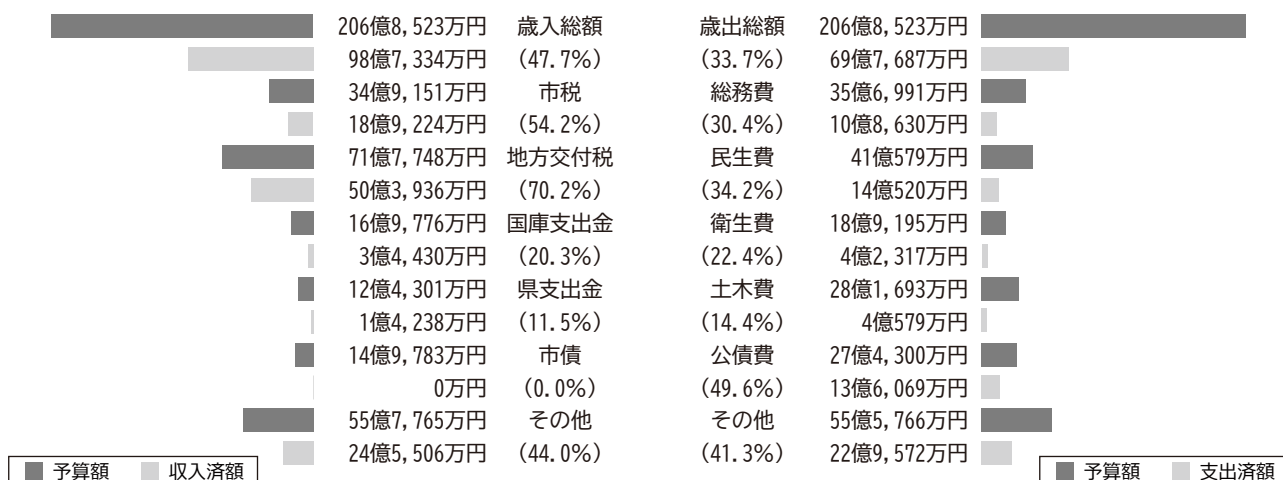
今回は、令和3年度（令和3年9月30日現在）の予算額に対する歳入・歳出額、基金、市債の状況をお知らせします。

### ●一般会計の執行状況

市が行う仕事の中心部分となる会計です。皆さんから納めていただいた市税や国から交付される地方交付税を主な収入源とし、福祉施策やごみ処理、公共施設の整備、小・中学校の運営など様々な行政サービスの提供に使われます。

歳入 収入済額： 98億7,334万円 収入率： 47.7%

歳出 支出済額： 69億7,687万円 執行率： 33.7%



### ●特別会計の執行状況

特定の事業を行うため、一般会計とは別に設置される会計



会計名	予算額	収入済額	支出済額
国民健康保険	29億3,883万円	11億2,815万円	10億6,312万円
後期高齢者医療	4億1,720万円	1億4,363万円	1億851万円
介護保険	34億875万円	14億3,250万円	13億6,617万円
下水道事業（5会計）	17億5,660万円	1億8,200万円	6億9,476万円
駐車場事業	380万円	460万円	81万円
情報施設	2億9,508万円	4,895万円	1,809万円
給食費	3,490万円	1,428万円	1,207万円

### ●企業会計の執行状況

地方公営企業法の適用を受け、営利的な事業を行う会計



会計名	予算額	収入済額	支出済額
水道事業	8億8,556万円	1億6,041万円	1億2,727万円
国民健康保険病院事業	19億9,525万円	5億6,194万円	5億9,776万円

### ●基金の現在高

収入不足や将来の事業に備えて蓄えているお金（貯金）

会計名	基金現在高	市民1人あたり
一般会計	143億4,297万円	620,505円
特別会計	14億9,426万円	64,644円
企業会計	14億5,051万円	62,752円
合計	172億8,773万円	747,901円

### ●市債の現在高

学校や道路などを整備するために借りたお金（借金）

会計名	市債現在高	市民1人あたり
一般会計	134億7,972万円	583,159円
特別会計	73億8,436万円	319,462円
企業会計	10億354万円	43,415円
合計	218億6,762万円	946,036円

※数値は万単位であるため、端数処理により計や差引が合わない場合があります。市民一人あたりは、令和3年10月1日現在の人口で算出しています



問 財政課

TEL 0577-62-8903