

## 【資料 4】

### 新型コロナウイルスワクチン接種について

- ・飛騨市は医療機関の数が限られているため、医師会と協議の上、市からの案内での予約後に、各医療機関で接種する「個別接種」としています。これは、集団接種で医師が大勢出役した場合、医師一人という医療機関も多い中で、各医療機関の診療がストップしてしまうことがないようにするためです。
- ・今回のワクチンは2回接種となっているため、最初の予約時に3週間後の2回目の予約日が自動的に予約されます。各医療機関の接種時間や予約数が異なるため、週毎の調整が必要となり、予約については週単位で行っています。

#### 1. 接種順位

※国及び県の方針に基づき以下のとおりとする（予定）

- ① 医療従事者等
- ② 高齢者（令和3年度中に65歳以上に達する者）
  - （1）療養型医療施設の長期入院患者及び高齢者施設等の入所者
  - （2）高齢者施設等の従事者
  - （3）居宅サービス事業所の従事者
  - （4）居宅サービス事業所の利用者
  - （5）75歳以上の高齢者
  - （6）それ以外の高齢者
- ③ 高齢者以外で基礎疾患を有する者
- ④ 60歳～64歳の者
- ⑤ それ以外の者
  - （1）エッセンシャルワーカー等
  - （2）それ以外の者（年齢順）

#### 2. ワクチン入荷スケジュール

【医療従事者用】

弾	配送日	入荷数	接種対象者
第3弾	4/16	585人分（1箱）	医療従事者等

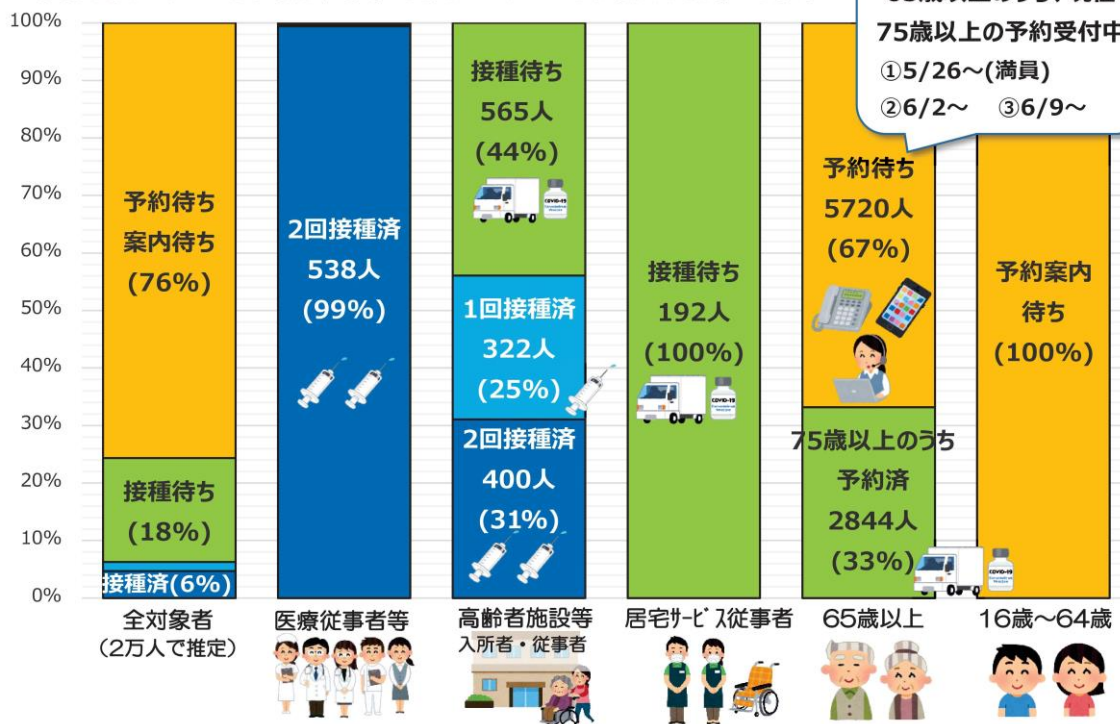
【高齢者用】

クール	配送日	入荷数	接種対象者
第3クール	4/24	487人分(1箱)	高齢者施設等入所者・従事者
第4クール	5/2	487人分(1箱)	高齢者施設等入所者・従事者 居宅サービス従事者
第5クール	5/23	2,925人分(585人分*5箱)	高齢者施設等入所者・従事者 居宅サービス従事者 高齢者
第6クール	6/6 予定	2,340人分(585人分*4箱)	高齢者
第7クール	未定	1,755人分(585人分*3箱)	高齢者
第8クール	未定	1,755人分(585人分*3箱)	高齢者
計		9,749人分	

3. ワクチン接種状況

飛騨市ワクチン接種 予約状況・接種状況

※予約者数5月26日時点、接種者数は5月22日時点の数値です。



※このグラフは全体の状況を俯瞰するために作成したものであり、実際と誤差があります。

## 4. コロナワクチン大事にせんかなバンク（キャンセル待ち制度）

急なキャンセルでの余剰ワクチンを無駄にしないための制度

対象者は、以下の要件をすべて満たす方

- ① 65歳以上の方（令和3年度中に65歳以上になる飛騨市民で、接種券をお持ちの方）
- ② 一度もワクチン接種をしていない方
- ③ 連絡後1～2時間程度で接種機関へ行ける方

登録および利用件数（R3.5.27時点）

	古川地区	河合・宮川地区	神岡地区	計
登録者数	132	20	104	256
利用者数	2	2	2	6

## 5. 飛騨市予約サポートセンター

市職員が、市役所及び振興事務所において、高齢者のワクチン接種の予約サポートを実施

利用者数 ※（ ）内は予約ができた数

開催日	市役所	河合振興事務所	宮川振興事務所	神岡振興事務所	計
5/19	12 (11)	5 (2)	8 (5)	23 (20)	48 (38)
5/26	93 (70)	16 (14)	21 (17)	127 (117)	257 (218)

### ●これまでの反省点

- ・ 予約枠と予約対象とした年齢層の対象者数に乖離があったため、予約枠が受け付け開始初日の午前中で全て埋まってしまった。
- ・ 初日に予約サポートセンターが混雑し来場者に長時間お待ちいただくことになった。
- ・ 予約枠が埋まった後の情報発信が遅れたことにより、予約サポートセンターに来場されたにもかかわらず予約ができなかった方がみえた。

### ●次回予約受付に向けての改善点（75歳以上予約受付）

- ・ 予約2週目の6月2日（水）及び3週目の6月9日（水）の予約サポートセンターのスタッフを増員し対応する。
- ・ 予約状況を常に注視し、今後の予約状況を予測して早めの広報を行う。
- ・ 窓口の混雑があらかじめ予測される場合は、予約会場の変更を行う。
- ・ 休日（日曜日）を利用した接種について、医療機関と個別に協議を進める。

## 6. 今後の方針

### (1) 65歳～74歳の接種について

- ・予約枠と予約対象者の人数が乖離しないよう予約対象年齢層を細かく区切り案内。
- ・対象とした年齢層の方に速やかに案内ハガキを送付。
- ・引き続き、予約サポートセンターを開設する。
- ・休日（日曜日）を利用した接種について、医療機関と個別に協議を進める。

### (2) 16歳～64歳の接種について

- ・対象年齢の全市民に事前アンケート調査を行い、接種券の発送計画を立てる。
  - ①接種希望 ②基礎疾患の有無 ③かかりつけ医療機関 ④勤務先（エッセンシャルワーカーの場合）
- ・休日（日曜日）を利用した接種について、医療機関と個別に協議を進める。