

飛騨市土砂災害ハザードマップ [古川町 23区]

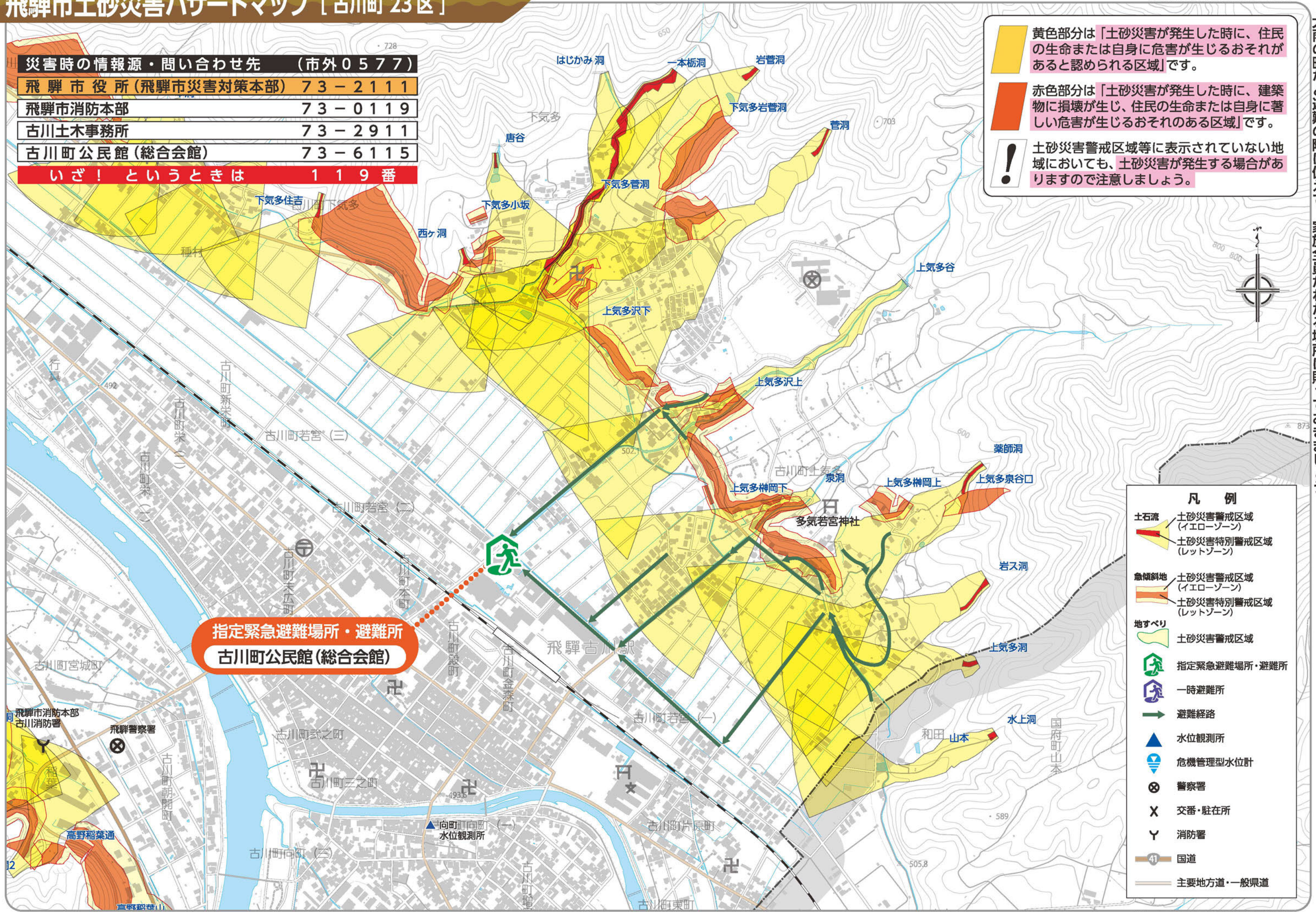
[測量法に基づく国土院院長承認 (使用) R 4JH5 579]

災害時の情報源・問い合わせ先 (市外0577)	
飛騨市役所 (飛騨市災害対策本部)	73-2111
飛騨市消防本部	73-0119
古川土木事務所	73-2911
古川町公民館 (総合会館)	73-6115
いざ! というときは 119番	

黄色部分は「土砂災害が発生した時に、住民の生命または自身に危害が生じるおそれがあると認められる区域」です。

赤色部分は「土砂災害が発生した時に、建築物に損壊が生じ、住民の生命または自身に著しい危害が生じるおそれのある区域」です。

! 土砂災害警戒区域等に表示されていない地域においても、土砂災害が発生する場合がありますので注意しましょう。



指定緊急避難場所・避難所
古川町公民館 (総合会館)

- 凡例**
- 土石流: 土砂災害警戒区域 (イエローゾーン), 土砂災害特別警戒区域 (レッドゾーン)
 - 急傾斜地: 土砂災害警戒区域 (イエローゾーン), 土砂災害特別警戒区域 (レッドゾーン)
 - 地すべり: 土砂災害警戒区域
 - 指定緊急避難場所・避難所 (Green house icon)
 - 一時避難所 (Blue house icon)
 - 避難経路 (Green arrow)
 - 水位観測所 (Blue triangle)
 - 危機管理型水位計 (Blue circle with triangle)
 - 警察署 (Black circle with X)
 - 交番・駐在所 (Black X)
 - 消防署 (Black Y)
 - 国道 (Orange line with 41)
 - 主要地方道・一般県道 (Grey line)

1 : 7,500 0 100 200 300 400 500m

令和4年度社会資本整備総合交付金事業

大雨の時など避難の際に備えて、家族全員がわかる場所に貼っておきましょう。