

別紙1 入札財産調書

1. 土地の概要

物件		土地			
所在地		飛騨市古川町朝開町1315番地、1316番地			
内訳・面積		地番	登記地目	公簿面積	実測面積
		1315番地	宅地	1,889.17㎡	
		1316番地	雑種地	548㎡	
現況		<p>・東海北陸自動車道飛騨清見インターよりおよそ18km（車でおよそ30分）の場所に位置しており、周辺には警察署、消防署、ドラッグストア、コンビニエンスストアなどがあります。</p> <p>・当該地は、平成20年1月に飛騨市の新たな玄関口として、また観光拠点の施設整備を目的として公拡法により先行取得した土地になります。取得以降、有効な利活用がなく現在に至ります。</p> <p>・北側道路（県道古川停車場線）は都市計画道路に位置付けられています。当該地前付近は一部未成区間となっており、建物を建築する場合はセットバックの可否について確認が必要です。</p>			
予定価格（最低売却価格）		55,800,000円（土地）			
接道の状況等		<p>東側 市道朝開1号線に接道。</p> <p>西側 国道41号線に接道。</p> <p>北側 県道古川停車場線に接道。</p>			
法令等に基づく制限	都市計画法	準工業地域			
	建築基準法	用途地域	準工業地域		
		建ぺい率	60%		
		容積率	200%		
	その他の法律	防火地域等	—		
文化財保護法		—			
私道の負担等に関する事項		負担の有無	無	負担の内容	—
供給施設等の状況	供給施設	引込状況	事業所名		電話番号
	電気	有	中部電力(株)高山営業所		0120-985-950
	上水道	有	飛騨市環境水道部水道課		0577-73-7484
	下水道	有	飛騨市環境水道部水道課		0577-73-7484
	ガス	—	—		—
公共交通機関		市営バス（宮城橋・古川病院前 徒歩6分） JR（飛騨古川駅 車4分）			

現況写真



2. 建物の概要

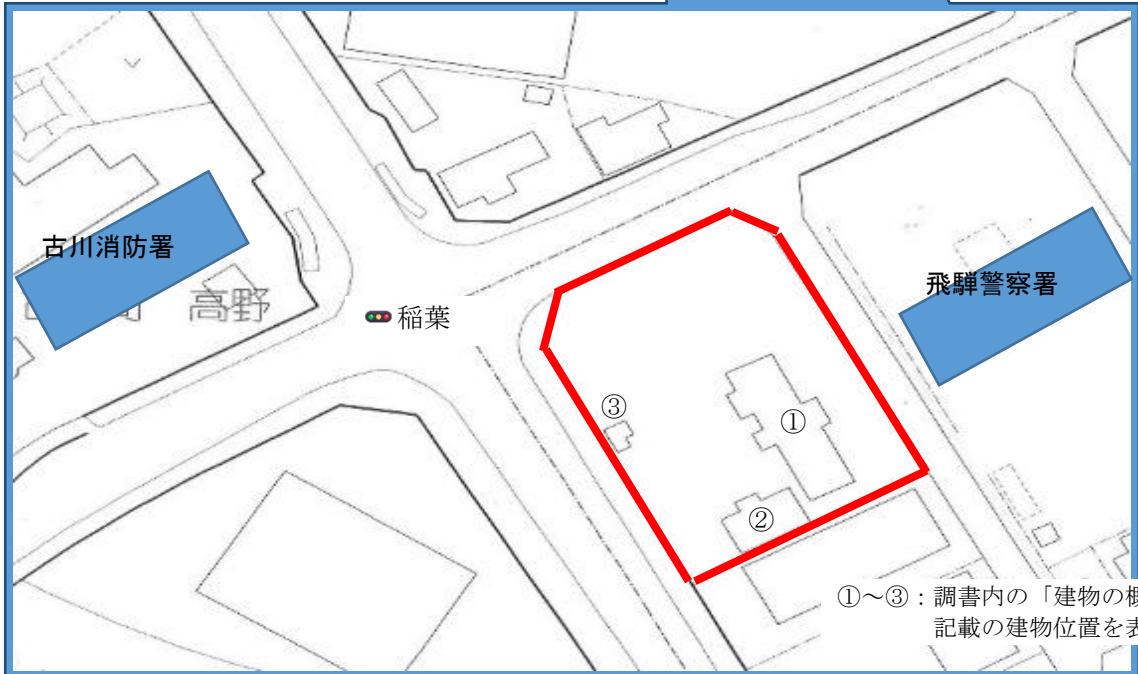
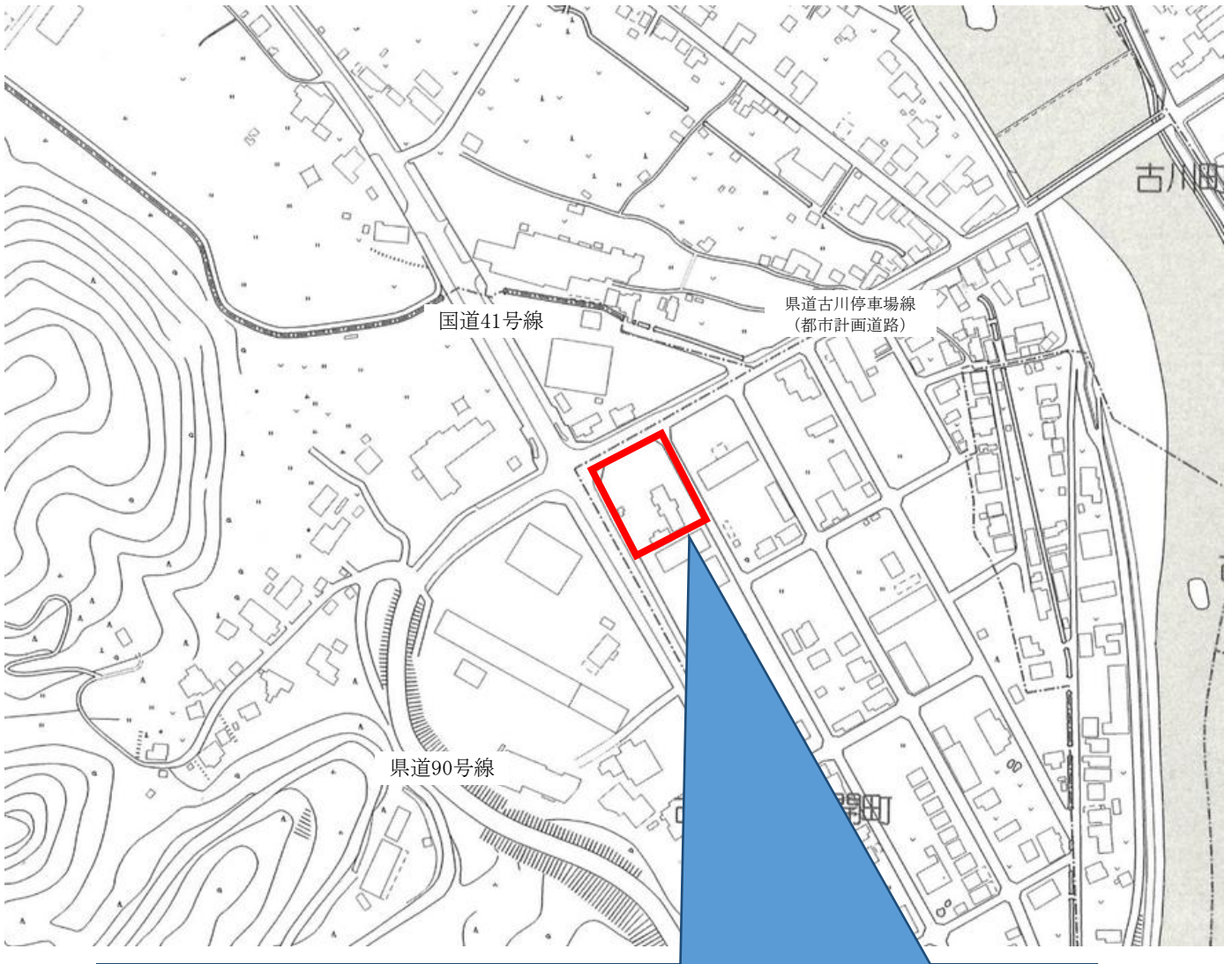
物件	建物			
所在地	飛騨市古川町朝開町1315番地			
建物の名称	旧朝開町農産物直売施設			
建物の概要	構造	用途	床面積	建築年
	①木造瓦葺平屋建	休憩所	198.25㎡	S53年
	②木造鋼板	食堂	66.24㎡	S57年
	③木造瓦葺平屋建	守衛所	13.22㎡	S57年
建物①予定価格(最低売却価格)	0円(建物)			
位置図	次葉参照			
特記事項	<ul style="list-style-type: none"> ・平成29年4月～令和4年6月まで、指定管理者による農産物特産品の販売を行っていました。 ・当該地には建物が3棟建っており、①は建物登記してありますが、②③は未登記です。未登記の建物については、本市で表示登記等は設定しません。 ・旧地場産市場は元製糸工場煮繭場として、また旧守衛所と併せて製糸産業における歴史的産業遺産です。令和5年度に吉城製糸工場煮繭場記録作成業務により建物を図面等に残しているため、建物は解体・移築どちらでも良いです。 ・建物の解体撤去等に伴う一切の費用は買受人の負担により実施してください。 ・物件の引渡しは現状有姿のままで行います。 			

現況写真



◎旧朝開町農産物直売施設跡地位置図・周辺図

赤枠線内：売却地



①～③：調査内の「建物の概要」に記載の建物位置を表示

注：公売する土地、建物のおおよその位置を示すものです。