

市道上気多杉崎線（農免道路）の交通規制について



農免道路で交通規制をかけながら実施してまいりました2車線化工事ですが、以下日時より利用可能となる予定です。交通規制にご理解とご協力いただきましてありがとうございました。

引き続き高山側、杉崎側の駅東駐車場接続道路の拡幅を予定しており、交通規制によりご不便をお掛けしますが、何卒、ご理解とご協力をお願いいたします。

◆目的：駅東駐車場と農免道路を繋ぐ道路の乗入口を拡幅します。（2車線へ拡幅します）

◆交通規制：①交通規制解除 令和7年10月 **完了** M 予定（雨天順延あり）
道路が利用可能となるため規制を解除します。また横断歩道の位置が移設前の位置へ戻ります。

②駐車場内規制 令和7年10月20日(月)～12月25日(木)
2車線化工事を開始するため農免道路と駅東駐車場の往来はできません。
駅東駐車場を利用する際は中央の「市道上気多14号線」から進入ください。

10月27日(月)

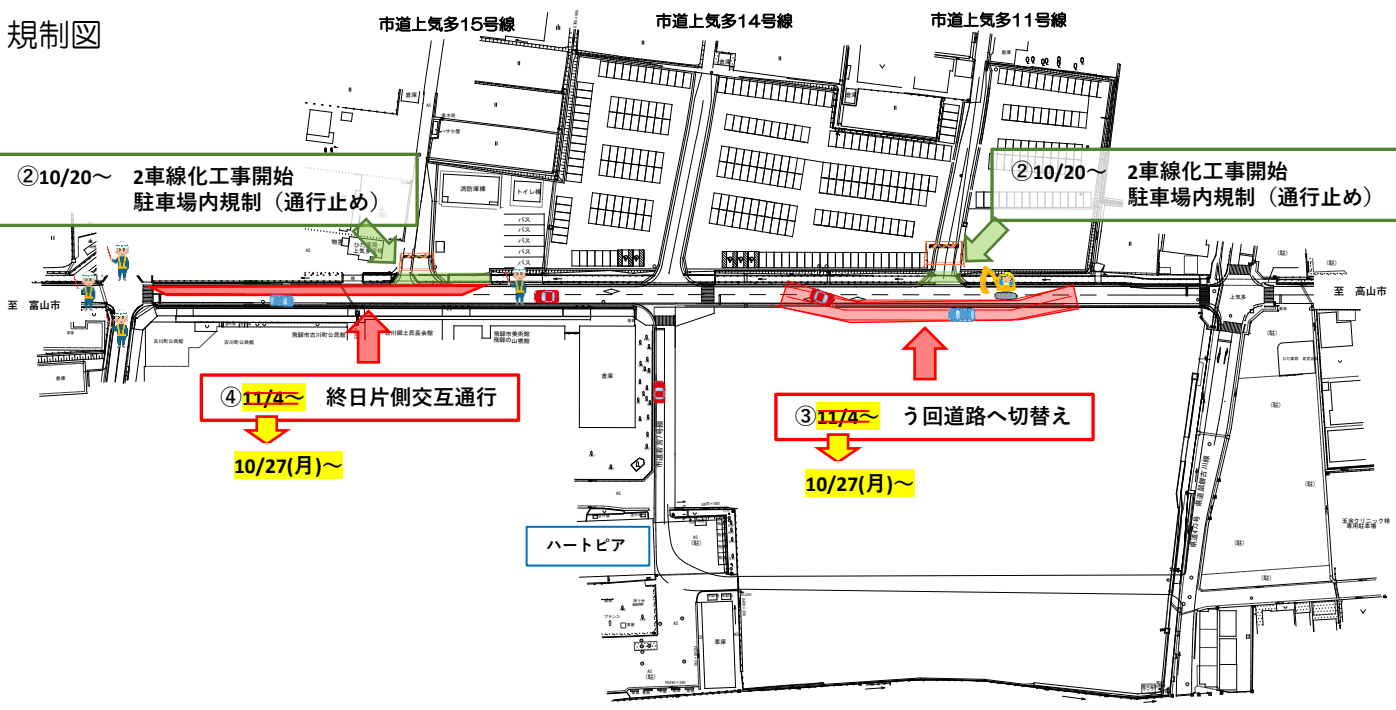
③規制う回道路 令和7年 ~~11月4日(火)~~ 10月27日(月)～12月25日(木)
交通規制による影響を最小限とするため2車線の「う回道路」を設置し走行車線を切替えます。通行の際は車両の十分な減速をお願いします。

10月27日(月)

④農免道路規制 令和7年 ~~11月4日(火)~~ 10月27日(月)～12月25日(木)
農免道路を終日片側交互通行にします。
交通規制と交差点が近いため、施工状況によっては交差点内を工事信号により規制をします。規制が開始された際は現地の案内に従って通行をお願いします。

◆施工者：市道上気多11号線 (株)清水組
市道上気多15号線 (有)中村工務店

規制図



問い合わせ先
飛騨市役所 建設課 TEL：0577-73-3936 担当：川崎、森

