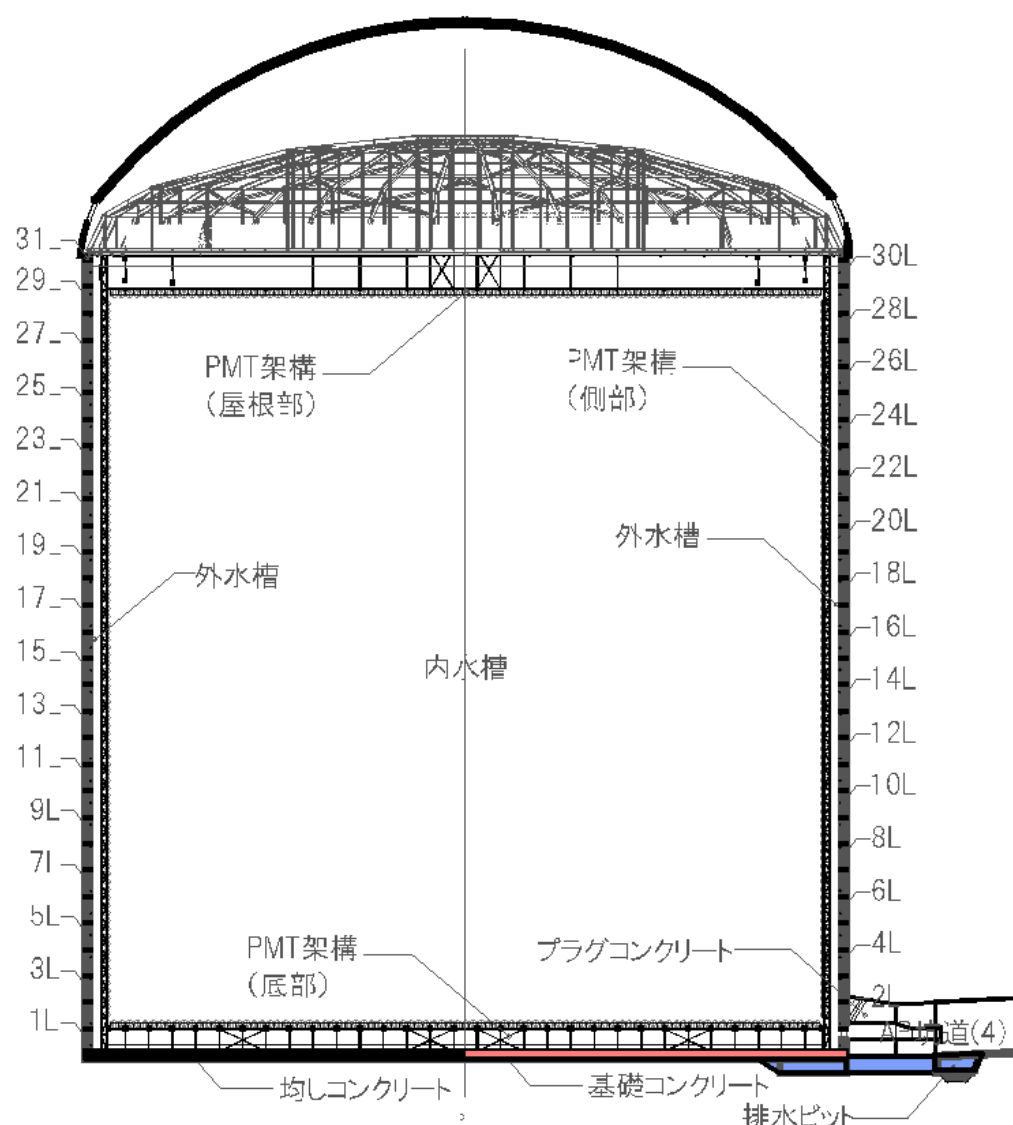
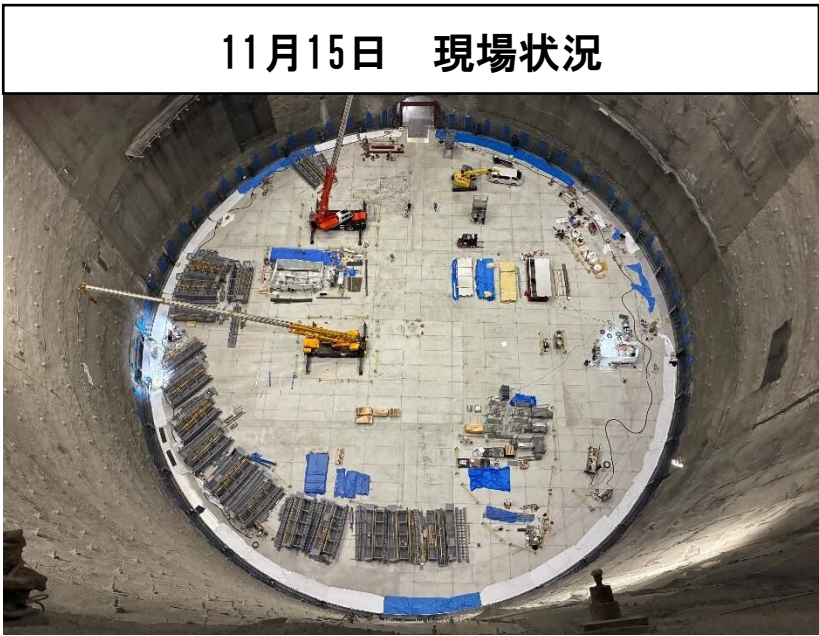


覽 回



工事進捗写真



熊谷組によるコンクリート運搬予定

運搬予定期間	経路	時間帯	台数
～2026年7月頃 (1週間に2日)	県道484号往復 (国道471号～和佐保坑口)	7時半～15時頃	約 40 台/日

神岡鉱業による和佐保堆積場の土砂運搬予定（※ 積雪時期の運搬はありません）

運搬予定期間	経路	時間帯	台数
～2025年12月末	県道484号下り (国道471号上宝方面へ)	7時半～12時 13時～16時半	約 8 台/日 × 12 往復/台 =延べ約 96 台/日
2026年4月下旬頃～	県道484号登り (和佐保地区方面へ)	〃	15 ～ 20 台/日 × 4 往復/台 =延べ 60 ～ 80 台/日

現場からのお願い

地域の皆様には工事にご理解とご協力をいただきありがとうございます。安全には熊谷組、協力会社とも十分注意をして工事を進めてまいります。お気づきの点がございましたら下記までご連絡ください。今後も工事進捗をお伝えいたします。

東京大学 宇宙線研究所神岡宇宙素粒子研究施設
〒506-1205 飛騨市神岡町東茂住456 (0578) 85-2116
㈱熊谷組 名古屋支店 神岡HK工事所 ハイパーカミオカンデ作業所
〒506-1144 飛騨市神岡町吉田2800-1 (0578) 86-9115