

## 冬の入浴時は「ヒートショック」に気をつけましょう

ヒートショックとは、暖かい部屋から寒い部屋への移動などによる急激な温度の変化によって、血圧が大きく上下に変動することをきっかけにして起こる健康被害のことです。暖かい部屋で血圧が安定していても、寒い脱衣所で衣服を脱ぐと急激に体表面の温度が下がり、血圧は急激に上がります。その後、入浴すると血管が拡張して血圧が急激に低下します。この「急激な」血圧変動が、失神を起こす原因の一つとなるため注意が必要です。

①脱衣所や浴室内を暖め、寒暖差が少なくなるようにしましょう

②高温、長時間の入浴は避けましょう

目安：湯温41度以下、お湯につかる時間は10分程度まで

③浴槽から急に立ち上がらないようにしましょう。

急に立ち上がると、体にかかっていた水圧がなくなって血管が一気に拡張し、脳に行く血液が減り、脳が貧血のような状態になって意識を失ってしまふことがあります。浴槽から出る時は手すりや浴槽のふちなどを使ってゆっくり立ち上がるようにしましょう

④食後すぐや飲酒直後、医薬品の服用直後の入浴は避けましょう



政府広報オンラインHP

問 地域包括支援センター ☎ 0577-73-6233

## 市・県民税 第4期分の 納期限は2月2日（月）

納付忘れがないようご注意ください。

### ■口座振替の場合

納期限前日までに残高の確認をお願いします。

### ■納付書の場合

納付書に記載の金融機関、コンビニ、スマートフォン決済アプリ等で納付してください。

※毎月給与の支払いを受けている方は、勤務先の事業所で給与から住民税を差し引く方法による納税ができます。事業主にご相談ください

問 税務課

☎ 0577-73-3742

## 事業主の方へ 「特別徴収」にご協力ください

所得税の源泉徴収義務がある事業主は、個人住民税を特別徴収することが義務付けられています。

退職・休職者の徴収方法として、給与や退職金等から一括して特別徴収もできます。

1月1日から4月30日までに退職等をした場合は、一括して特別徴収により納入していただく必要がありますのでご協力をお願いします。



問 税務課

☎ 0577-73-3742

## 確定申告の説明会

住宅ローン等を利用して住宅の新築や購入、増築等を行った方で、住宅借入金等特別控除の申告をされる方や、土地・建物の譲渡所得がある方を対象に説明会を開催します。入場には「事前予約」が必要です。LINEアプリでのオンラインか電話による事前予約をお願いします。ご来場の14日前から予約できます。

■日時 2月10日(火)・12日(木)  
13日(金)

■場所 高山税務署

問 高山税務署

☎ 0577-32-1020

※税務署の電話番号にお掛けいただくと自動音声でご案内します。こちらに関する電話でのお問い合わせの際は「2」を選択してください

## 令和7年分の所得税確定申告・市県民税の申告相談

相談者が多い日には、庁舎で長時間お待ちいただくことがあるため、予約対応をします。  
相談を希望される場合は、申込フォームからお申し込みください。  
また、相談日の3日前までに、専用ダイヤル(0577-62-9200)で予約の申し込みも可能です。  
なお、予約の場合でも申告内容により、相談開始時間が前後することがあります。



申込フォーム

※電話での予約は混みあう場合があります。申込フォームからの予約が便利です

※土地・建物の売却や株式・先物取引などに係る譲渡所得/住宅ローン控除(適用初年度)/青色申告は、市の相談会場ではお受けできません。  
相談希望の方は、高山税務署(高山市昭和町2丁目220 高山合同庁舎 2階)の申告会場をご利用ください

開設の期日・時間	申告会場	注意事項
2月16日(月)～3月16日(月) ※土日祝日除く  9:00～12:00 (11:00受付終了)  13:00～16:00 (予約の時間までにお越しください)	飛騨市役所 西庁舎 3階 ☎0577-73-3742	午前:当日受付可(予約優先) 午後:完全予約制
	神岡振興事務所 3階 ☎0578-82-2251	
	河合振興事務所 ☎0577-65-2380	15:00まで 終日予約制 ※受付14:30まで。火曜日・木曜日は休み
	宮川振興事務所 ☎0577-63-2311	15:00まで 終日予約制 ※受付14:30まで。水曜日・金曜日は休み

※税務署員による「飛騨市役所への出張相談(スマホ申告)」は、2月17日(火)9:30～16:00です  
なお、申込フォーム、専用ダイヤル(0577-62-9200)にて、事前予約が必要です

### ■持ち物(収支内訳書・医療費控除明細書の様式は、市役所・各振興事務所に備え付けてあります)

- ・本人確認書類(マイナンバーカード・運転免許証・健康保険証など)
- ・利用者識別番号の確認書類(「確定申告のおしらせ」ハガキや昨年の申告書控えなど)
- ・給与・年金の源泉徴収票
- ・農業所得・営業所得・不動産所得がある場合は、ご自分で作成した収支内訳書
- ・その他、所得が分かる書類
- ・国税庁から送られてきた「お知らせハガキ(通知書)」
- ・控除を受ける方は、医療費控除明細書、保険料支払証明書、領収書、障害者手帳など
- ・昨年の申告書控え(お持ちの方のみ)
- ・還付となる場合は、還付金の受取口座がわかるもの(通帳など)

※配偶者控除と扶養控除を申告される場合は、同じ人を複数の人が扶養申告した状態の「重複扶養」とならないよう十分ご注意ください。次の例のような場合は、申告期間中に扶養控除を訂正する申告を行ってください  
(例1) 公的年金の届出等で、すでに父が母を配偶者控除で申請していることを子が知らずに母を扶養控除として申告したため、母が父と子の両方の扶養親族として二重に申告されている。  
(例2) 夫婦がそれぞれの職場で年末調整し、同じ子を扶養親族としている。

※各種の収支内訳書や医療費控除明細書は、相談時間短縮のために事前作成を行ってください

問 税務課 ☎0577-73-3742

## 除雪機による事故に気を付けましょう！

毎年、除雪機による重大事故が発生しています。歩行型除雪機による事故の主な例として、除雪機の下敷きになった事故、詰まった雪を取り除こうとして怪我を負った事故、集雪口に巻き込まれた事故、後ろの壁と除雪機の間にはさまれた事故などが挙げられます。

安全で円滑な除雪作業を行うために下記4点に気を付けて、正しく、安全に作業しましょう。

- ・作業中はまわりに人を近づけない
- ・作業時以外は必ずエンジンを止める
- ・雪詰まりを取り除く場合は、エンジンを止めて必ず雪かき棒を使う
- ・後進する時は足もとや障害物に気をつける



問 危機管理課 ☎ 0577-62-8902

## 令和8年度新入園児の保育園一日入園

令和8年4月から新たに保育園に入園される児童（新年少児・新未満児）の一日入園を行います。保護者同伴の上でご参加ください。

- ・内科検診も行います
- ・2月初旬頃に内定通知及び一日入園案内を送付します

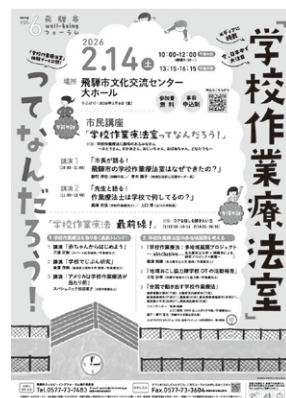
保育園名	一日入園	
	期 日	開始時間
増島保育園	2月17日（火）	新未満児 12:30
		新年少児 12:45
宮城保育園	2月13日（金）	13:45
さくら保育園	2月19日（木）	13:00
河合保育園	2月17日（火）	14:00
宮川保育園	2月19日（木）	13:30
神岡こども園	2月13日（金）	0・1歳児 10:00
		2歳児・新年少児 13:30

問 子育て応援課 ☎ 0577-73-2458

## 今年で6回目の飛騨市ウェルビーイングフォーラムを開催！ 「学校作業療法室」ってなに？ わかりやすくお伝えします

市内の小中学校には「学校作業療法室」が設置されています。「学校作業療法室」の成り立ちや活動の実態は、市民の皆さんからは見えにくいものでした。年に一度のウェルビーイングフォーラムで市民の皆さんにご紹介します。

- 日 時 2月14日（土） 開場 9:30 ~
- 午前の部 10:00 ~ 12:00
- ・講演「飛騨市の学校作業療法室はなぜできたの？」  
都竹淳也（市長）、青木陽子（市地域生活安心支援センター長）
  - ・講演「作業療法士は学校で何してるの？」  
奥津光佳（作業療法士 / 作戦マン）・上口淳（古川小学校長）
- 午後の部 13:15 ~ 16:15
- 「学校作業療法室」を取り巻く最新の状況や今後の多地域への展開を考えます。
- ※詳細は市ホームページをご覧ください
- 講演のほか、作業療法グッズ等体験ブースや関連書籍の販売も予定しています。



■会 場 飛騨市文化交流センター スピリットガーデンホール（大ホール）

■参 加 費 無料

■申込方法 申込フォームからお申し込みください。



申込フォーム



詳細ページ

問 飛騨市ウェルビーイングフォーラム実行委員会（総合福祉課内） ☎ 0577-73-7483

## 令和8年度飛騨市育英基金貸付生の募集

市では、経済的理由により高校、大学等への就学が困難な状況にある学生等に、育英基金から奨学資金をお貸しします。

### ■申込期限

3月23日(月)

### ■申込資格

- ①保護者等が市内に住所を有し市税等の滞納がない方 ②親権者等とその配偶者の収入額合計が基準以下の方
- ③奨学資金の償還について、保護者等のほか独立した生計を営む連帯保証人がいる方

### ■貸付額及び貸付期間

- ①貸付額 月額6万円以内 ※高等学校等進学の場合は2万円以内  
※償還免除制度利用を希望される方は5万円以内
- ②貸付期間 標準修業年限の終期まで  
※無利子  
※償還免除制度については下記までお問い合わせください(所得基準があります)

### ■提出書類

- ①育英基金貸付申請書 ②学校長からの推薦調書 ③進学する学校等の合格通知書及び在学証明書
  - ④家族全員の住民票 ⑤親権者等の所得の分かる書類
- ※教育委員会事務局教育総務課へ提出してください



詳細ページ

問 教育総務課 ☎ 0577-73-7493

## 令和8年度 飛騨市児童生徒就学援助費

小中学校へ就学する上で、学校での学習に必要な費用の支払い等にお困りのご家庭に対して、一部を援助しています。

### ■対象

市立小中学校に在学する児童又は生徒の保護者で、下記条件のいずれかに該当する方が対象となります。

- A. 生活保護を受給している
- B. 生活保護が停止又は廃止された
- C. 市民税が非課税又は減免を受けている
- D. 事業税又は固定資産税の減免を受けている
- E. 国民年金の掛金の減免を受けている
- F. 国民健康保険の減免又は徴収猶予を受けている
- G. 児童扶養手当を受給している
- H. 生活福祉資金による貸付を受けている
- I. その他、著しく生活状態が不安定と認められる場合

問 学校教育課 ☎ 0577-73-7494

## 第4回ダイバーシティ推進リーダー養成講座

誰もが自分らしく生きることができる「ダイバーシティのまち」を実現するため、ダイバーシティ養成講座を開催しています。

多文化共生や障がい福祉等さまざまなテーマを学んでいくことで、自分ごととして捉え、相手の立場になり、気持ちに寄り添うことができるよう意識付けを図ります。

第4回目は、多様な生き方をテーマにメタバース空間でのオンライン交流会を開催します。お気軽にご参加ください。

### ■日時

2月20日(金) 19:00 ~ 20:30

### ■申込方法(申込期限：2月13日(金))

申込フォームよりお申し込みください。



問 市民保険課 ☎ 0577-73-7464

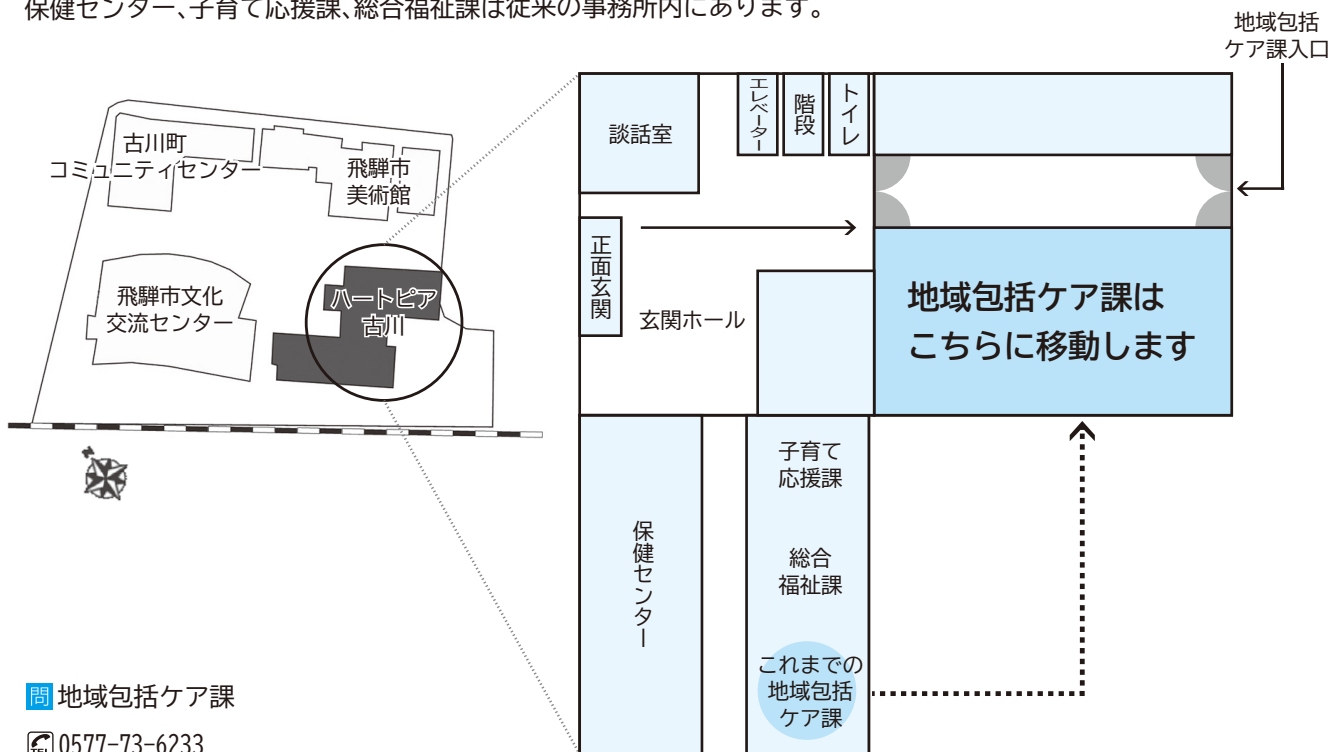
申込フォーム



## 「地域包括ケア課」の場所が移動しました

古川町総合保健福祉センター（ハートピア古川）内の地域包括ケア課の場所を同施設内の旧古川町デイサービスセンターのエリアに移動しました。

保健センター、子育て応援課、総合福祉課は従来の事務所内にあります。



## 令和8年度住民検診申込

「住民検診申し込み票」を1月下旬に各世帯へ郵送します。「申し込み票」に記入後、同封の返信用封筒に入れ郵送するか、直接保健センター（古川町・神岡町）または振興事務所（河合町・宮川町）へご提出ください。

### ■申込期日

2月6日(金)必着

※直接提出していただく場合は、平日の9:00～16:30

※期日以降の申し込みは、秋以降の検診案内となる場合があります



検診関連HP

問 保健センター

TEL 0577-73-2948

## がんケア用品（ウィッグなど）の一部費用助成

がんの治療に伴い、医療用ウィッグ、乳房補正具、入浴着を購入した費用の一部を助成する制度があります。

### ■助成額

ウィッグ、乳房補正具 上限2万円  
入浴着 上限3千円

### ■申請期限

購入から1年以内

### ■提出書類

- ①助成金交付申請書（窓口・ホームページで取得してください）
- ②がん治療を証明する書類（診療明細書、治療方針計画書等）
- ③購入年月日と購入金額のわかるもの（本人名義の領収書、クレジットカード利用明細書等）

問 保健センター

TEL 0577-73-2948

## 生きづらさを抱える方へ居場所を提供します

NPO法人Earth as Mother岐阜（アースアズマザーぎふ）「いくるばひだ」では、ひきこもりなどで社会との関わり方に悩んでいる方やその家族が安心できる「居場所」を提供しています。本人がやりたいことをして過ごす居場所として、また、家族同士の交流の場としてご利用いただけます。事前予約は不要。希望の会場へお越しください。 ※参加無料

### ■会場・日時

●古川会場：古川町コミュニティセンター 3階

3月6日(金) 13:00～16:00

●神岡会場：船津座 2階

2月13日(金) 13:00～16:00

問 総合福祉課

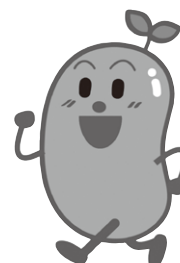
TEL 0577-73-7483

## まめとく健康ポイントの交換

「まめとく健康ポイント事業」にチャレンジした皆さん、ポイントは貯まりましたか？交換される方は、ポイントカードを持って、お近くの会場にご来場ください。（ポイントカードがあれば、ご本人でなくても交換できます）

### ■交換日

交換場所	交換日	受付時間
神岡町保健センター	1月22日(木)	10:00～16:00
河合振興事務所	1月23日(金)	10:00～12:00
宮川振興事務所	1月23日(金)	13:30～15:30
ハートピア古川	1月25日(日)	9:00～16:00



### ■持ち物

- ・まめとく健康ポイントカード
- ・交換会の案内はがき ※はがきが無くても、ポイントカードがあれば交換できます

なお、上記の交換日に来場できない方は、次の日程で、河合・宮川振興事務所、神岡町保健センター、ハートピア古川で交換できます。

■日 時 1月26日(月)～30日(金) 9:00～16:00

### ■交換賞品 各1,000円分

- ①商品券(古川町商工会)
- ②商品券(神岡商工会議所)
- ③さるぼぼコイン1,000P
- ④市内障がい者施設授産品

※企業・事業所を通じてエントリーをされた方は、賞品の交換も企業・事業所を通じて行ってください

※さらに後日、抽選ですてきな商品をプレゼント！

※ポイントカード裏面の「1ヵ月チャレンジ!!」に取り組んで記録を付けると、抽選の確率が上がります

## 交換の注意点

交換する前に、次のことをご確認ください。

- ☒ポイントカードに「氏名」「住所」「電話番号」の記入
- ☐必須項目(健診・減塩・まめんど通信、まめなかなの感想)の記入
- ☐総合ポイントは合計50ポイント以上
- ☐ポイントカード裏面の感想の記入



### ■まめとく健康ポイントカードに関するQ&A

Q. ポイントカードを紛失しました。交換はできますか

A. 令和7年にエントリーされた方には、令和7年12月に交換会の案内はがきを発送しています。交換会の案内はがきをご持参いただくと、ポイントカードの再発行ができます。

なお、企業・事業所でお申し込みの方でポイントカードを紛失された方は、お申し込みの企業・事業所を通じてポイントカードの再発行手続きをお願いします

問 保健センター ☎0577-73-2948

第72回文化財防火デーに伴う消防訓練

1月26日(月)は「文化財防火デー」です。これからの季節は空気が乾燥し、暖房器具による火災が発生しやすくなります。火の取り扱いには十分注意しましょう。

市消防本部では、消防訓練を実施します。実際に消防車両を走行させ、放水などを行うため、道路の通行を規制します。ご迷惑をおかけしますが、ご協力をお願いします。

- 日時 1月21日(水) 9:00～10:30
- 場所 宮川町塩屋 飛騨みやがわ考古民俗館

問 飛騨市消防本部北分署  
☎ 0577-63-2099

飛騨・高山合同企業説明会

令和8年、令和9年3月卒業予定者やその保護者、一般求職者等を対象に地元企業の情報を広く提供するため飛騨・高山合同企業説明会を開催します。ぜひお出かけください。

- 日時 2月19日(木)、2月20日(金) 13:30～16:00
  - 場所 高山市民文化会館 3階講堂、4階大会議室
  - 主催 高山市雇用促進協議会、高山市、飛騨市
  - 企業数 約100社
- ※詳しくは市ホームページをご覧ください

問 商工課  
☎ 0577-62-8901



詳細ページ



飛騨警察署からのお知らせ

積雪・凍結路面でのスリップ事故防止

- 寒さの厳しい時期となりました。雪道で事故を起こさないために安全運転をしましょう！
- スタッドレスタイヤの装着
  - 「急」のつく運転は避け、慎重な運転を
  - アイスバーンでの運転に注意
  - 外出は余裕を持ったスケジュールで
  - 目的地の天候や積雪情報を確認
  - 走行中に落ちて視界を遮る車上の雪は、走行前に落とす
  - 前の車両と車間距離を長くとり



問 飛騨警察署  
☎ 0577-73-0110

令和8年度4月1日採用 会計年度任用職員を募集します

市では、次の会計年度任用職員を募集しています。

募集職種

市HP掲載番号	職種	勤務場所	資格要件等
6	衛生施設作業員	飛騨市クリーンセンター	不問 ※建設機械系の運転技能講習受講者、クレーン特別教育修了者が望ましい
7	一般事務補助員	飛騨市役所 各振興事務所 各市有施設 他	不問

※業務内容、勤務条件や給与(報酬等)など詳しくは市ホームページをご覧ください  
人事課人事給与係までお問い合わせください  
※こちらに記載の職種のほか、勤務時間の短い職種(雇用保険適用外)についてもホームページで募集しています



詳細ページ



応募フォーム

- 任期 令和8年4月1日より1年間(次年度必要とする職種で成績良好な場合は更新可)
- 申込方法 ウェブ:応募フォームからご応募ください  
持参または郵送:市ホームページで申込書をダウンロードしてご応募ください。(申込書は市役所人事課にも設置しています) 資格が必要な職は資格者証の写しも同封してください
- 申込期限 2月4日(水)(必着)
- 選考方法 書類選考の上、応募人数により面接試験(2月中旬予定)を行います。

問 人事課 ☎ 0577-73-3741

## 図書館の開館時間を変更

3月末まで図書館の開館時間を変更しています。ご理解、ご協力をお願いします。

### ■変更期間

3月31日(火)まで

※期間は延長する可能性があります

### ■開館時間(変更後)

平日 9:00 ~ 20:00

土曜日・祝日 10:00 ~ 18:00

日曜日 9:00 ~ 17:00

休館日 月曜日・最終金曜日

問 飛騨市図書館 ☎ 0577-73-5600

神岡図書館 ☎ 0578-82-1764

## 図書館においてよ 新着図書ピックアップ

### 大人向けのオススメ



### 『三十代木村庄之助の 相撲字練習帳』

鶴池保介(三十代木村庄之助)/著  
ホビージャパン

相撲を彩り、職人技が光る「相撲字」  
を書くコツが見本と解説でわかりやす  
く学べます。

### 子ども向けのオススメ



### 『せいろサウナ ぽかぽかや』 たにむらのりあき/作 福音館書店

さむ〜い冬にぴったり!からだの芯  
までぽかぽかにあったまる、せいろ  
サウナのおはなしです。おいしいにく  
まんをほおばりたいですね。

問 飛騨市図書館 ☎ 0577-73-5600 <https://hida-lib.jp>

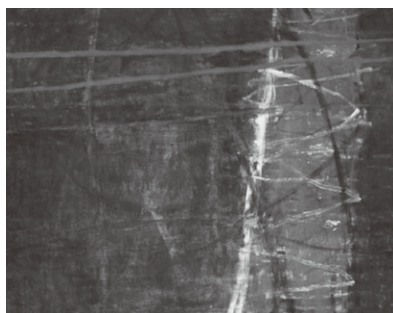
## 飛騨市美術館 令和7年度下半期常設展 蒲雄二追悼展 - Cosmic Fusion

市美術館では、令和7年度下半期の常設展として「蒲雄二追悼展 - Cosmic Fusion-」を開催中です。

古川町出身の洋画家、故・蒲雄二氏は、生涯を通じて個展やグループ展を多数開催、数多くの公募展に参加するなど、精力的に活動しました。本展では、2022年に亡くなった蒲氏の多彩な顔を紹介し、その活動を振り返ります。

■期間 3月15日(日)まで

■場所 飛騨市美術館 第二展示室



Cosmic Fusion(夜のHOPI MESA)(2010)

問 飛騨市美術館 ☎ 0577-73-3288

## 令和7年度 飛騨市美術館 美術教室発表展

市美術館では今年度もさまざまな美術教室を開催しました。今回制作された作品を一同に展示します。美術教室に参加された皆さんの素敵な作品をぜひご覧ください。

■日時 2月7日(土)~2月15日(日)  
9:00 ~ 17:00(入館 16:30まで)

※2月9日(月)休館日

■会場 飛騨市美術館 多目的室

■作品を展示する教室(6教室)

親子パステル画ワークショップ

水彩画教室

造形美術教室

親子粘土ワークショップ

日本画教室

えぎぬ日本画教室

■入館料

無料



問 飛騨市美術館 ☎ 0577-73-3288



## 第8回荒垣秀雄顕彰作文コンクールの受賞者を発表

- テーマ 私大切なひとこと
- 募集期間 7月11日～9月5日
- 応募総数 123点 小学生(5・6年)の部29点、中・高校生の部74点、一般の部20点
- 受賞者(敬称略)
  - ◎荒垣秀雄 天声人語賞  
村安咲楽(古川小5年)・古田修治(古川中1年)・五味愛琳(早稲田大阪高2年／大阪府)
  - ◎飛騨市長賞 信岡志織(神岡小5年)
  - ◎朝日新聞社賞 濱本小羽(飛騨神岡高3年)
  - ◎小学生(5・6年)の部 入選 霜出禅心(神岡小6年)・大前結夏(神岡小6年)・谷口陽大(神岡小6年)  
今田瑞果(神岡小6年)・津田維摩(白岡市立西小6年／埼玉県)
  - ◎中・高校生の部 入選 町采夏(古川中1年)・井端結衣(古川中2年)・森下滉士朗(飛騨神岡高1年)  
長瀬桜花(飛騨神岡高2年)・津田美遊子(伊奈学園総合高1年／埼玉県)
  - ◎一般の部 特選 池田倫也(飛騨市)

表彰式は12月19日(金)、飛騨市神岡図書館にて開催しました。  
受賞作品は、ひだ電子図書館で読むことができます。



表彰式の様子



詳細ページ

問 飛騨市図書館 ☎0577-73-5600



岐阜県広報



## 岐阜県からのお知らせ

点字版・音声版をご希望の方は、県庁広報課へご連絡ください  
音声版には、CD(デジエー編集)での提供と音声用のテキストデータの配信もあります  
この情報は令和7年11月28日現在のものです。  
この紙面に関するお問い合わせは、県庁広報課まで ☎058(272)1111(代) FAX058(278)2506



### 情報ボックス



県広報は県公式ウェブサイト、広報紙ポータルサイト「マイ広報紙」・「岐阜イーブックス」、広報紙アプリ「マチイロ」でも公開中！  
※掲載している二次元コードは、スマートフォンの機種やアプリなどによって、読み込めない場合があります

アイコン  
説明



催し

募集

資格・研修

その他



### 環境にやさしい買い物で エコライフをはじめよう

東海三県一市で、環境にやさしい商品を購入した方に抽選で賞品が当たるキャンペーンを共同で実施します。

- とき／1月9日(金)～2月8日(日)
- ところ／東海三県内の食品小売店など
- 申込方法／店舗に備え付けの応募用紙またはポスターの二次元コードにより応募
- 申込期限／2月8日(日)消印有効
- 申込先／東海三県一市グリーン購入キャンペーン実行委員会事務局
- 問／県廃棄物対策課 ☎058(272)8214



### ライフ・イン・ハーモニー推進月間 (1月)のお知らせ

毎年1月は、外国人との共生社会の実現に向けた意識醸成、理解促進の啓発月間です。この機に、皆さんも他国の文化に触れたり、多文化共生の意義について考えてみませんか。

- 期間／1月1日(木・祝)～1月31日(土)
- 問／県外国人活躍・共生社会推進課 ☎058(272)1483



### ぎふ清流都市対抗駅伝大会 イベント

FC岐阜によるスポーツ体験(雨天中止)、景品・参加賞がもらえる「かけっこ大会」などのスポーツ体験会を開催します。ご当地グルメが楽しめるキッチンカーも出店します。

- とき／1月25日(日)  
キッチンカー9:30～13:30  
スポーツ体験会9:40～11:10
- ところ／県庁周辺
- 問／県地域スポーツ課 ☎058(272)8762



### 1月10日は、110番の日です 110番通報の適切な利用を！

110番は、事件や事故に遭ったり、それを目撃した時に通報する緊急用の電話です。警察官にすぐに現場へ来て欲しいときは、迷わず110番通報をして下さい。しかし、緊急ではない相談や問い合わせは、最寄りの警察署や「#9110」に電話をして下さい。真に警察官を必要としている緊急通報の妨げとなります。

- 問／県警察通信指令課 ☎058(271)2424



### ぎふ木遊館 ウィンターフェスタを 開催します

竹下景子名誉館長と絵本作家 村上康成氏によるトークライブやBeans♪によるプチコンサートを行います。

- とき／1月31日(土)  
12:50～14:30(第1部)
- 定員／40名(高校生以上対象)
- 料金／無料(先着・事前申込制)
- 問／ぎふ木遊館 ☎058(215)1515

詳細はこちら



### 消防団員を募集しています！ 消防団は、あなたの力を待っています

消防団員は、普段は仕事をしていたり、学生であったり、他に本業を持ちながら生活されていますが、災害時には消火活動や救助活動を行い、地域住民を守るという重要な使命を担っています。ぜひ入団を！

- 申込方法／各市町村役場又は消防署へお尋ねください。
- 問／県消防課 ☎058(272)1122



## 飛騨市の魅力が詰まった特別なポスターを無償配布

市では、地域内外へ広くまちの魅力を発信することを目的としてポスターを製作しました。このポスターを掲示して飛騨市を応援して下さる企業、商店、団体の皆さんに無償で配布します。

### ■対象

市内の企業、商店、団体  
飛騨市を応援していただける方など

### ■種類

各町(古川町・河合町・宮川町・神岡町)の4種類。大きさはA1(幅594mm×高さ841mm)となります。

### ■窓口

飛騨市役所 本庁舎1階 総合政策課  
河合振興事務所 1階 産業振興係  
宮川振興事務所 1階 産業振興係  
神岡振興事務所 3階 地域振興課



詳しくは市ホームページからご覧ください。

問 総合政策課 ☎ 0577-62-8880



詳細ページ

## 『市民掲示板』をご活用ください

市内における個人やサークル、地域団体等が主催するイベントやメンバー募集、地域の出来事等の情報を発信する場として、ホームページ上に『市民掲示板』を開設しています。

市ホームページに掲載している利用規約を確認の上、ご活用ください。

### ■掲載できる内容

イベント告知、会員募集、まちの話題など営利目的でないもの

### ■掲載方法

市ホームページのフォームよりお知らせください。

問 総合政策課

☎ 0577-62-8880



詳細ページ

## 豪雪時の通行止め情報や防災情報も配信！ 市公式LINEは8500人以上が登録されています

市民の皆さんに役立つ“今知りたい”情報を、市公式 SNS で発信中！

災害時や緊急事態には、重要な情報を迅速にお届けし、市民の皆さんが安全に行動できるような情報発信をします。情報がすぐ手に入ることで、予期せぬ事態にも慌てず、素早く適切な判断ができ、命を守る力となります。ぜひご登録ください。

### ■市公式 SNS をフォロー・登録すると、こんなメリットがあります！

- ・緊急時の大切なお知らせ  
災害時の避難情報や重要なお知らせをリアルタイムで受け取ることができます。
- ・暮らしに役立つ情報  
行政サービスや助成金、健康・福祉関連の情報をすぐに確認でき、生活がより便利に。
- ・イベント情報をいち早くチェック  
市内の最新イベントや地域の催し物情報を、参加したいと思ったときにすぐにチェック！

### ■市 LINE 登録者が 8500 人を超えました！

市民の皆さんの約5人に2人が登録しており、情報をいち早く受け取るためにはLINEが便利です。

今すぐ登録して、暮らしに役立つ情報を手に入れましょう！

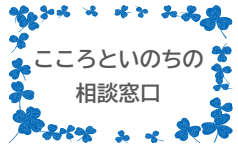
一度登録すれば、ワンクリックで最新情報を確認できます。

問 総合政策課 ☎ 0577-62-8880



市LINE


相談コーナー					
相談名・相談内容	実施日	時間	場所	問い合わせ	
もの忘れ相談 ・もの忘れや認知症の相談 ・受診や介護の相談など	【要予約】 【利用無料】 月曜日～ 金曜日	9:00～ 15:00	オレンジの森 古川町新栄町11-5ツタビル2階 (1階にコインランドリー、駐車 場あり)	オレンジの森 ☎090-1408-1017(月～金) ※詳細日時はお問い合わせ ください	相談や脳トレは会場に来 場できない方には、相談員 が訪問します。 予約時に訪問希望と伝え てください。
脳体力測定「コグエボ」 ・タブレットを使用した脳トレ ・生活の工夫をアドバイス					
カフェ ・認知症カフェ、脳トレカフェなど	【要予約】 【利用無料】 火曜日・水曜日 金曜日	9:00～ 15:00	オレンジ相談なないろ 神岡町殿789-4 旧工藤医院 (駐車場あり)	オレンジ相談なないろ ☎080-7095-6575(月～金) ※詳細日時はお問い合わせ ください	
認知症サポーター養成講座					
こころの相談室【要予約】 (精神保健福祉士によるこころの相談)	2/5(木)	13:30～ 15:30	ハートピア古川	保健センター ☎0577-73-2948	
若者就労相談【要予約】 (若者を対象とした就労相談)	2/4(水)、18(水) 25(水)	13:00～ 16:00	古川町コミュニティ センター	岐阜県若者サポートステーション ☎0577-35-4772	
ビジネスサポート相談【要予約】 (売上拡大、経営改善など経営上の相談)	2/5(木)、6(金) 17(火)、18(水)	10:00～ 17:00	古川町商工会	古川町商工会 ☎0577-73-2624	
	冬季12月～2月 は休業	13:00～ 17:00	神岡商工会議所	商工課 ☎0577-62-8901	
ハローワーク出張相談【予約不要】 (職業相談、シルバー人材入会説明)	2/25(水)	11:00～ 15:00	古川町コミュニティ センター	ハローワーク高山 ☎0577-32-1144	
	2/9(月)	13:00～ 15:00	神岡商工会議所	ハローワーク高山 ☎0577-32-1144	
消費生活相談員による無料相談 (専門の消費生活相談員による消費生活相談)	2/4(水)	10:00～ 15:00	飛騨市役所	総務課 ☎0577-73-7461	



こころといのちの  
相談窓口

相談窓口情報を悩み別に検索できるサイトです。  
電話でのご相談も受け付けています。

こころの健康相談統一ダイヤル ☎0570-064-556



市営住宅入居者の募集

公募住宅	新栄町団地	新栄町団地	サンアルプ旭A棟	サンアルプ旭F棟	山之村団地	森茂住宅	嶋団地C棟	宮川団地	西忍団地
種類	特公賃	特公賃	特公賃	公営	公営	特定	特公賃	特公賃	公営
募集戸数	(世帯用) 1戸	(単身用) 1戸	(世帯用) 2戸	(世帯用) 1戸	(世帯用) 1戸	(単身用) 3戸	(世帯用) 1戸	(世帯用) 1戸	(世帯用) 1戸
所在地	古川町新栄町	古川町新栄町	神岡町殿	神岡町殿	神岡町森茂	神岡町森茂	河合町角川	宮川町林	宮川町西忍
構造・規模	S造3階建	S造3階建	RC造6階建	木造2階建	木造2階建	木造2階建	木造2階建	木造2階建	木造2階建
間取り	3DK	1K	3LDK	2DK	2LDK	1K	3LDK	2LDK	3LDK
家賃	入居者の所得に応じて決定								
	駐車場使用料、共益費別途	駐車場使用料、共益費別途	駐車場使用料、共益費別途	駐車場使用料、共益費別途	共益費別途	共益費別途	共益費別途	共益費別途	共益費別途

■敷金 家賃の3カ月分    ■申込期間 1月23日(金)～1月30日(金)    ■入居予定日 3月1日(日)

※RC造…鉄筋コンクリート造    S造…鉄骨造

・入居資格について、所得等の条件がありますので、詳しくはお問い合わせください

・申込書は、本人または同居予定者の方が建築住宅課または各振興事務所まで直接ご提出ください

問 建築住宅課 ☎0577-73-0153 (古川・河合・宮川)    神岡振興事務所 建設農林課 基盤係 ☎0578-82-2254 (神岡)