



令和8年4月1日から

プラスチックごみの 出し方が変わります!!

変更点

プラスチック製容器包装



プラスチック類

※フラ製容器包装 + フラ製品 = プラスチック類

※フラ製品は、フラ素材100%のものが対象です

※市指定ごみ袋(水色)と一緒に入れることができます

フラ製容器包装



パック類



ポリ袋



ボトル類



卵パック

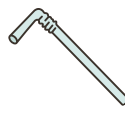


食品トレイ



フリンカップ

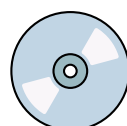
フラ製品



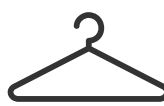
ストロー



じょうろ



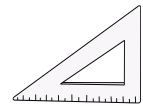
CD/DVD



ハンガー

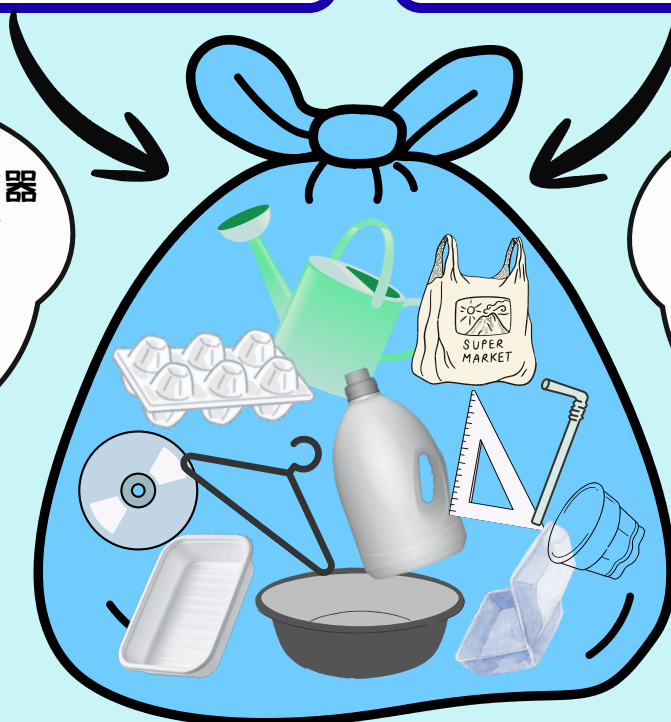


洗面器



三角定規

これまでのフラ製容器
包装の市指定ごみ袋
で出せるよ!!



一緒に出せるから
分別がわかりやすく
なって嬉しいな!!



プラスチック類として回収できる一例

プラ製容器包装

洗って乾かしてから出すこと



ボトル類



(キャップ・ポンプは外して、一緒に出せます)



トレイ
パック類



カップ類



(紙ラベルははがすこと)



ポリ袋
ラップ類



プラ製品

プラ素材100%
であるもの!!



台所用品



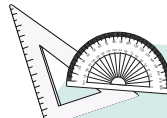
スプーン・フォークなど



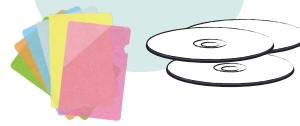
お風呂
洗面容器



ハブラシ・くしなど



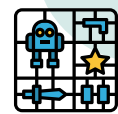
文房具等



クリアファイル
CD/DVDなど



おもちゃ
等



(金属や電池等がないこと)



洗濯用品



ハンガー・バケツなど



屋外用品



(土は洗い落とすこと)

梱包用品



緩衝材・発泡スチロールなど

市指定ごみ袋に入らないもの

(50cm以上のものは入れてはいけません)

『粗大ごみ』となるため、
飛騨市リサイクルセンター
に直接持ち込みください。

入れないでください!!!

- ・発火の恐れのあるもの
- ・農業や事業で使用した
廃棄プラスチック
(産業廃棄物)



ライター、モバイルバッテリー、
スマートフォンなど

詳細は、令和8年度版ごみ分別収集カレンダー、
ごみ出し支援アプリ『さんあ〜る』または、
市ホームページを確認ください。

問：飛騨市役所 環境課 (0577-73-7482)



市ホームページ掲載内容
プラ類の出し方 さんあ〜る

