



登録商品取扱店にはこのフラッグがかかっています。

- 土産物店 観光施設
- レストラン、カフェ 宿泊施設

Furukawa



⑨ ひだ森のめぐみ 観

メナモミ飴・薬草かるた
 薬草飴は手軽に薬草を楽しむことができる人気商品です。絵手紙でやさしく描かれた薬草かるたを使って、遊びながら薬草について学んでみませんか。

古川町武之町6-7
 ☎ 0577-73-3400
 10:00~16:00
 定休日：年末年始



⑩ 料理旅館 蕪水亭 宿

薬草会席・薬草茶・飛騨役草コハクトウ
 メナモミ豆腐・葛の花ゼリー・梅ジュース・紫蘇ジュース・牛肉タンポポク巻き焼・山姥菜白身魚焼・柿の種黒焼き寄せ・トウキ餃子・メナモミハンバーグ・薬草昆布塩各種

老舗料理旅館の料理長が薬理効果にこだわり調理方法を研究してきた美味しい薬草料理。初めての方からコアな方まで幅広くお楽しみいただけます。

古川町向町3-8-1
 ☎ 0577-73-2531



⑪ 蕪水亭 OHAKO

薬草ランチプレート・薬草カレー・飛騨牛薬草牛丼
メナモミパウンドケーキ・薬草蕎麦・彩り役草SALT
役草チョコレートランチ・カラダ茶

薬草料理専門のカフェ。大人気の薬草ランチプレートをはじめ、親しみやすい薬草料理を幅広く楽しめます。3種類あるカラダ茶は見た目もかわいく、お土産に人気です。

古川町老之町3-22
 ☎ 0577-73-0048
 11:00~16:00(ランチ11:00-14:00)
 定休日：不定休



⑫ 福全寺蕎麦

ヨモギとろろぶっかけ蕎麦・メナモミ蕎麦
えごま蕎麦

相性抜群のとろろとヨモギを混ぜて冷やしそばにかけた蕎麦や、飛騨市一押し薬草メナモミを練りこんだ蕎麦、香りと歯ごたえを楽しめるえごま蕎麦を提供しています。落ち着いた店内で、ゆっくりとお楽しみください。

古川町老之町10-1
 ☎ 0577-73-3340
 10:30~14:00(売切れ次第終了)
 定休日：火曜日



⑥ FabCafe Hida

くろもじ茶・くろもじミルクティ・クロモジコーヒー
クロモジハーブティ・クロモジクラフトコーラ
クロモジダーク

飛騨の森で収穫したクロモジをベースにした商品を豊富に取り揃えています。柑橘系の爽やかなアロマを楽しみながら、店内でリラックスしてください。

古川町武之町6-17
 ☎ 0577-57-7686
 10:00~16:00
 定休日：水曜日(祝日営業)



⑦ 朝日館

朝日館特製 薬草しゅうまい

飛騨の薬草、メナモミ、クワ、スギナに加え、ひき肉、たまねぎ、キャベツ、白菜など。いろいろな具が入ったヘルシーなしゅうまいです。

古川町老之町6-11
 ☎ 0577-73-2847
 定休日：不定休
 要予約



⑧ 蕎麦正 なかや

薬草七味 なかやスペシャル

10種類の薬草や野菜のパウダーが入ったスペシャルな七味。こだわりの手打ち蕎麦や天ぷらにかけてお楽しみいただけます。

古川町三之町1-16
 ☎ 0577-73-2859
 11:00~15:00 / 18:00~20:00(要問合せ)
 定休日：不定休
 さくら物産館



③ coya

季節の薬草を使用したベーグル

地元で大人気のベーグルのお店が作る、季節の薬草ベーグル。しっとり、もちもちのベーグルと薬草の相性はバツグン!!

古川町末広町3-7
 ☎ 090-6924-2880
 10:30~17:30
 定休日：不定休
 要予約



④ ヒダノオクブルワリー

クロモジダーク

「ジャパングレートビア アワーズ2023」銅賞受賞。飛騨のクロモジを使ったクラフトビール。モルトの口当たりと時間が経つと甘みも感じるができます。森を感じながら、ゆっくりと楽しみたいクラフトビールです。

古川町殿町6-16
 16:00~19:00
 定休日：不定休



⑤ 味噌煎餅本舗 井之廣

メナモミ入り味噌煎餅・ちよこっとメナモミ入り味噌煎餅
野草グラノーラ入り味噌煎餅・ちよこっとえごま入り
味噌煎餅・ちよこっと山椒入り味噌煎餅

飛騨古川伝統の味噌煎餅をベースにした商品。緑色がきれいなメナモミ、ミネラルたっぷりの野草グラノーラ、香ばしい風味が特徴のえごま、柑橘系の上品な香りが特徴の山椒など、お土産にも人気の商品を複数取り扱っています。

古川町武之町7-12
 ☎ 0577-73-2302
 8:00~18:00 定休日：日曜日



① かわい野草茶研究グループ

かわい野草茶・かわい野草茶(葛入り)

飛騨市河合町の薬草愛好団体「かわい薬草茶研究グループ」で作られる野草茶。健康と美容に良い美味しいお茶です。

河合町保木林63
 ☎ 090-7690-0958
 「ひだ森のめぐみ」にて購入可能



② カノコヤ

メナモミワッフル・メナモミホワイトチョコワッフル
あぶらえワッフル・あぶらえ味噌ワッフル

サクサクふわふわのメナモミワッフルや、飛騨産えごまが香ばしく、プププ食感が大好評のあぶらえワッフルなど。美味しいコーヒーと一緒にどうぞ。

古川町武之町3-1
 ☎ 080-4348-0888
 11:00~17:00
 定休日：月・木・日曜日



⑭ 自家焙煎珈琲 あすなる

飛騨メナモミ花酵母パン・飛騨えごまパン

花酵母を使って発酵させたパンは、もちもち感とほのかな甘み特徴で、メナモミやえごまとの相性が抜群です。

神岡町東雲1348
 ☎ 0578-82-4008
 8:00~16:00
 定休日：月・火曜日

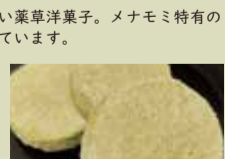


⑮ ビストロ シェ・ポア

メナモミサブレ

本格フレンチシェフが作る美味しい薬草洋菓子。メナモミ特有の苦みがほどよいアクセントになっています。販売状況はお問合せください。

神岡町船津1966-13
 ☎ 0578-82-4827
 営業時間はお問合せください
 定休日：不定休



⑯ 喫茶 きゃびん

クロモジハーブティー(HOT・ICE)

美しい色とさわやかな香りに癒されるひと時。山を愛するオーナーが作る一杯です。

神岡町江馬町4-1
 ☎ 0578-82-0332
 8:00~16:00
 定休日：日曜日



神岡エリア

Kamioka





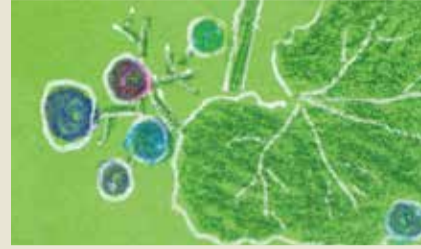
Medical Herb Hida

薬草まちめぐりMAP

飛騨市薬草ビレッジ構想推進プロジェクト（飛騨市役所 まちづくり観光課内）
〒509-4292 岐阜県飛騨市古川町本町2-22
TEL：0577-73-7463 FAX：0577-73-6866 E-mail：hidayakusou@city.hida.lg.jp



2024.3



Medical Herb Hida



薬草商品
登録制度
参加店舗



織織りコースづくり
4種類の薬草で
染めた糸で
コースターづくり
⑤ 500円
④ 60分



薬草香り袋づくり
抗菌作用のある山椒と
6種類の薬草からセレクト
⑤ 500円
④ 15分



薬草入浴剤づくり
5種類の薬草から自分好みの
リラクゼーション剤づくり
⑤ 800円
④ 15分



クスの花玉づくり
馬の花の粉末をハチミツで
くくる丸めて花玉づくり
⑤ 1200円
④ 20分



薬草七味づくり
15種類の薬草パウダーから
お好みの薬草茶づくり
⑤ 1500円
④ 40分



ティートレモニー(要予約)
12種類の薬草から
お好みの薬草茶づくり
⑤ 1500円
④ 40分
⑤ 3000円
所要時間：90分
⑤ 3000円
④ 1500円
③ 1500円
② 1500円
① 1500円
⑤ 3000円
所要時間：90分



薬草コケ玉づくり(要予約)
セキショウの良い香り
を演出する自分好みの
リラクゼーション剤
⑤ 1500円
④ 15分
(要予約)

▶大好評！薬草と遊ぶ！ワークショップ
ハリエーション豊かなワークショップをご用意しています。お好きな薬草遊びをお選びください。

ひだ森のめぐみ
住所：飛騨市古川町武之町6-7 TEL：0577-73-3400
営業時間：10:00～16:00 定休日：年末年始



▶薬草商品の販売
お土産としても人気のある数十
種類の薬草商品を揃えています。
薬草を普段の生活に取り入れて
みませんか。



▶薬草茶の試飲
飛騨の薬草をブレンドした
お茶を試飲してみませんか。

【10】薬草拠点施設「ひだ森のめぐみ」で薬草遊びはいかが？

朝霧の森 住所：飛騨市古川町黒内
駐車場：(北ルート)飛騨市古川町黒内1419-1黒内屋内運動場(南ルート)飛騨市古川町黒内1387-2 桃林



古川町黒内エリアに広がる「朝霧の森」は、カツラの木が
生い茂る美しい森。この森には飛騨に自生する薬草を集め
た薬草園が整備されています。春から夏にかけて薬草園に
何十種類もの薬草が緑の葉を伸ばし、花をつけます。

【朝霧の森で薬草さんぽ】

染と呉服 大洞
住所：飛騨市古川町本町2-15 TEL：0577-73-2209
営業時間：10:00～17:00 定休日：木曜日



着物で町歩きをしながら薬草スイーツが楽しめます。
着物レンタル(着付け付き)4,400円～。
「朝霧朝日館」の薬草スイーツが楽しめるセットプラン
お申し込みは「染と呉服 大洞」へ。

【着物で薬草スイーツと町歩きを楽しもう】

北と南、どちらも30分ほどのハイキングコース



薬草や樹木の解説もあるので、
学びながらハイキングができます。



いつ訪れても自然の幻想的な自然の美しさを見せる朝霧の森



運がよければ森のかわいい動物にも
出会うかも。



人か車にのって、高い目線から
見ると並みは格別。



風情ある町並みに溶け込む朝日館は
かわいいのれんが目印。



たくさんのお土産の中から、お気に入りの1枚を見つけて町歩きへ。