



Medical Herb Hida

朝霧の森MAP



「発行」

2022年3月発行

飛騨市薬草ビレッジ構想推進プロジェクト（飛騨市役所 地域振興課内）

〒509-4292 岐阜県飛騨市古川町本町2-22

TEL 0577-62-8904 FAX 0577-73-7077

email hidayakusou@city.hida.lg.jp



web

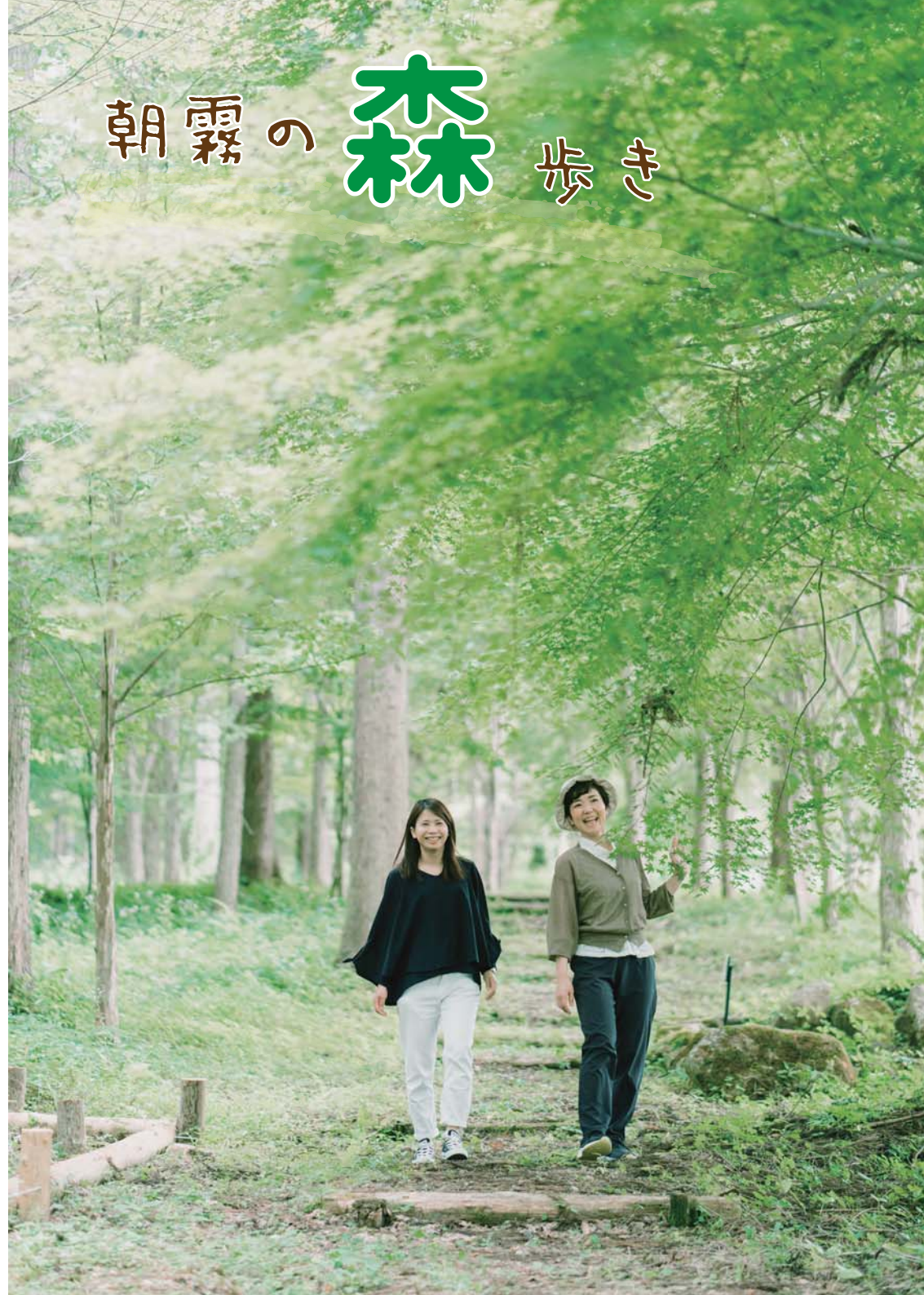


facebook



instagram

朝霧の森歩き



朝霧の森

古川町黒内エリアに広がる「朝霧の森」は、遊歩道を歩きながら自生する薬草を見学できる森です。春は新緑が目にとやさしく、夏は木漏れ日があたたかく、秋はカツラの木が黄葉して甘い香りに包まれます。

薬草壇

南ルートのカツラ林内には、周辺に自生する薬草を集めた薬草壇を整備しています。気軽に薬草を見学・勉強できるおすすめスポットです。



薬草フィールドワーク

初夏には薬草コンシェルジュの解説つき森歩きが開催されています。

【NPO法人薬草で飛騨を元気にする会
問合せ tuguji.k-1959@docomo.ne.jp(北平)】



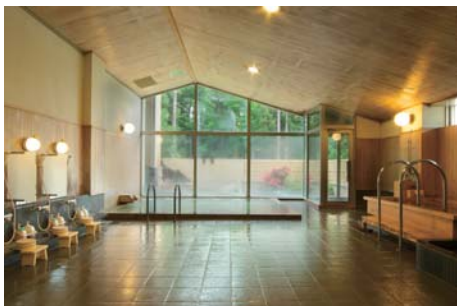
クアオルト健康ウォーキング

森を一周する健康ウォーキングが定期的で開催されています。
【飛騨市健康ウォーキング協会 TEL 0577-62-8030】



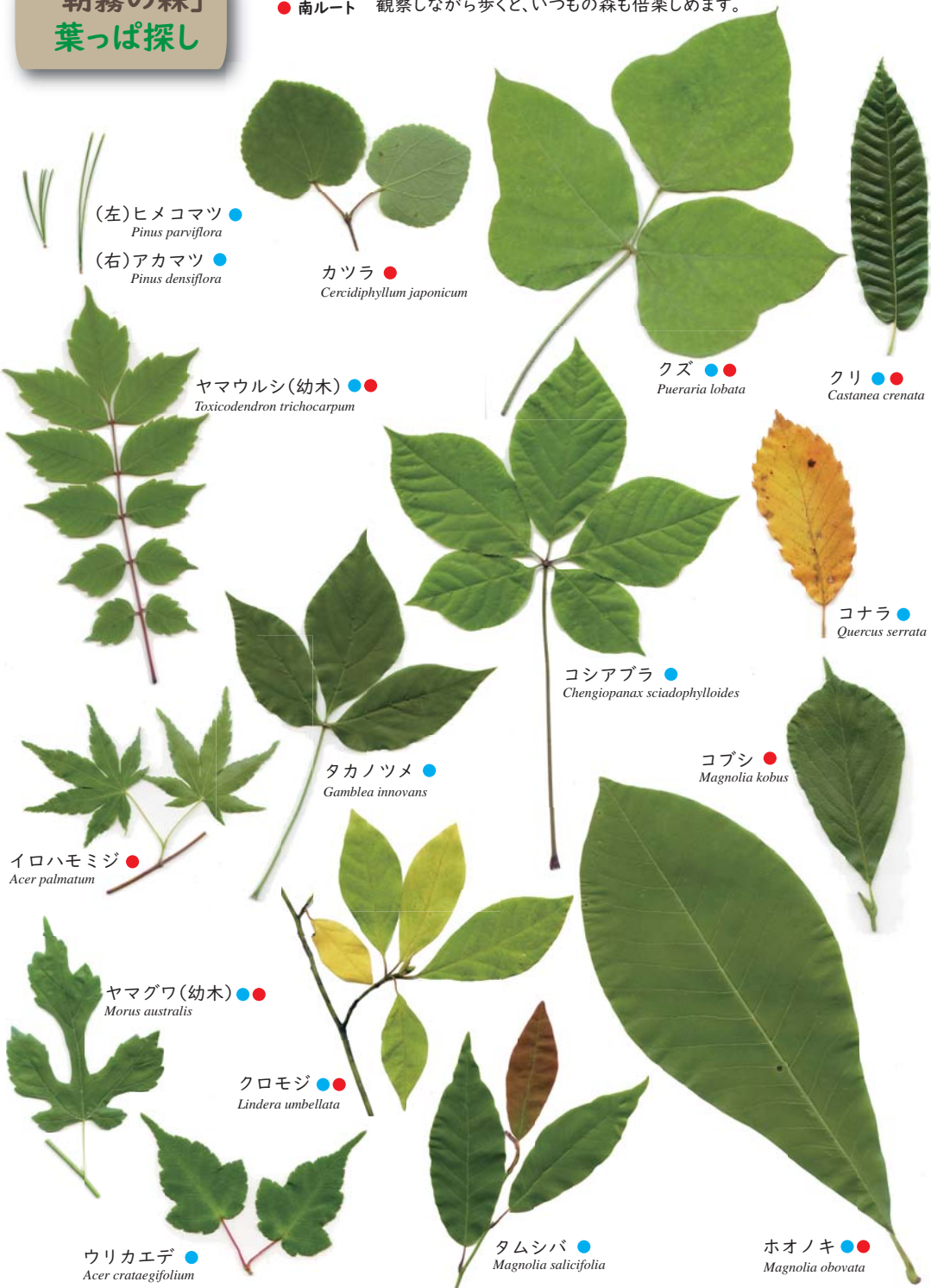
汗をかいた後は

隣接する「ぬく森の湯すば〜ふる」は日帰り入浴できます。
【ぬく森の湯すば〜ふる TEL 0577-75-3111】



「朝霧の森」葉っぱ探し

- 北ルート 森には個性豊かな葉がたくさん。
- 南ルート 観察しながら歩くと、いつもの森も倍楽しめます。



(左)ヒメコマツ ●
Pinus parviflora

(右)アカマツ ●
Pinus densiflora

カツラ ●
Cercidiphyllum japonicum

クズ ● ●
Pueraria lobata

クリ ● ●
Castanea crenata

ヤマウルシ(幼木) ● ●
Toxicodendron trichocarpum

コナラ ●
Quercus serrata

コシアブラ ●
Chengiopanax sciadophylloides

タカノツメ ●
Gamblea innovans

コブシ ●
Magnolia kobus

イロハモミジ ●
Acer palmatum

ヤマグワ(幼木) ● ●
Morus australis

クロモジ ● ●
Lindera umbellata

ウリカエデ ●
Acer crataegifolium

タムシバ ●
Magnolia salicifolia

ホオノキ ● ●
Magnolia obovata

朝霧の森MAP



北ルート(尾根ルート)▶

道を挟んで北側の遊歩道。主に尾根沿いを歩くルートで、南ルートと比較して高低差のあるコース。コナラ、スギ、アカマツ、ヒメコマツなどの木々が生育する二次林で、春にはセリバオウレン、タムシバ、初夏にはササユリ、秋にはオヤマボクチなどの植物が花を咲かせます。すば〜ふる、季古里の脇に入口があります。



■イカリソウ 開花 5月
花は船の「いかり」のような変わった形をしています。古くから使われてきた生薬です。



■ドクダミ 開花 6~7月
臭いイメージが先行していますが、有能な薬草です。花もとてもかわいらしいです。



■ササユリ 開花6~7月
初夏、森の小道を上品に彩ります。淡い色は森の緑と調和が取れ、目にやさしいです。

◀南ルート(カツラの森ルート)



道を挟んで南側の遊歩道。緩い傾斜で気軽に散歩が楽しめるコース。スギ林の中にカツラ、ヤマザクラ類、イロハモミジ、ナツツバキ、ヤマボウシ、コブシなどが植林されています。林床にはドクダミ、アケビ類、ウバユリ、ゲンノショウコなどが多くみられます。また、周辺に自生する薬草を移植した「薬草壇」が整備されています。



■ナツツバキ 開花 6~7月
花期には白い花がよく目立ちます。ツルツルした印象の樹皮も特徴的です。



■ゲンノショウコ 開花 7~10月
林床で咲く花もかわいらしいですが、実が裂けた形も面白いですよ。



■ヤマグワの実 6月
蚕のエサとして有名です。黒く熟した実はとても甘く、動物も好みます。



■セリバオウレン 開花 3~4月
雪が残る早春から咲きます。その後つく実もかわいらしい姿です。



■タムシバ 開花 4~5月
木々が芽吹く前に可憐な花を咲かせます。葉はキシリトール調の甘さがあります。



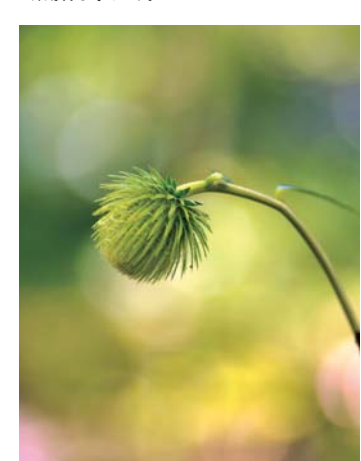
■クロモジ 開花 4~5月
高級瓜楊枝として有名です。香りがよく、香料やお茶など人気急上昇中です。



■ウバユリ 開花 8月
夏以降、圧倒的な存在感を放ちます。晩秋に見られる種が面白い形をしています。



■コブシの実 8月
握りこぶしのような実がなります。タムシバと同じ仲間、花は春に咲きます。



■オヤマボクチ 開花 9~10月
アザミの仲間、秋に暗い紫色の花が咲きます。大きな葉が目立ちます。