

## 中庭

### GARDEN AREA

大きな船の上に並ぶ数十種類の薬草を眺めながら、ゆったりとしたひとときを過ごしてみませんか。

### 「朝霧の森」の案内展示

薬草散策しながらウォーキングできる飛騨市内のフィールドワークスポット「朝霧の森」の四季を写真で紹介します。

光の中で  
薬草浴

薬草の  
広場

## 2階

### SECOND FLOOR

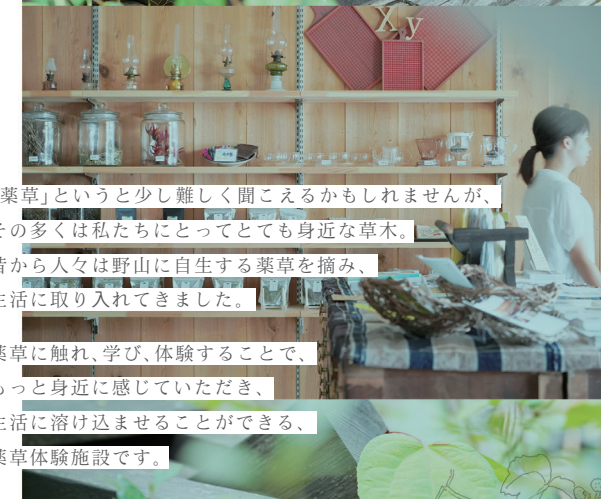
薬草、生薬、広葉樹のサンプルや絵手紙などで学べるフロアを楽しみながら興味がわいてきます。



みだ森のめぐみ

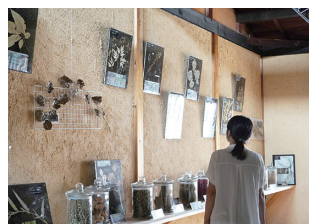


するす、体験、学ぶ、触れられるに草薬



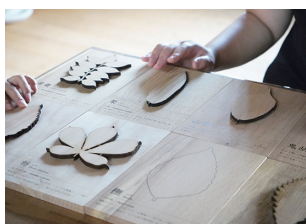
「薬草」というと少し難しく聞こえるかもしれませんが、その多くは私たちにとってとても身近な草木。昔から人々は野山に自生する薬草を摘み、生活に取り入れてきました。

薬草に触れ、学び、体験することで、もっと身近に感じていただき、生活に溶け込ませることができる、薬草体験施設です。



### 薬草・生薬展示

薬草のハーバリウムや標本、薬草を楽しく描いた絵手紙で、自然の恵みを学べます。



### 広葉樹パズル

飛騨の森に自生する広葉樹のことを遊びながら学べます。



### 特別企画WS・イベント等

団体ワークショップなど、イベント開催スペースとして活用できます。

### 薬草加工サービス [有料]

#### 乾燥加工

8時間程度の機械乾燥を行います。  
種類や状態によっては完全に乾燥しない場合もあります。

#### 粉末加工

乾燥した花・葉・草を粉末化します。  
繊維質が多いよもぎなど、一部取扱いできない薬草もあります。

#### 圧搾加工

生のドクダミから汁を効率よくしぼります。  
汁の保存容器と、搾りかすを入れるゴミ袋をご用意ください。  
ドクダミのシーズン(初夏)のみ対応します。



収穫した薬草を加工することで、活用の幅が広がります。



※ 加工に一週間程度お時間をいただく場合もあります。また、植物の種類によっては取り扱いできないものもあります。詳しくは店舗まで。



薬草で  
おもてなし

## 1階

FIRST FLOOR

薬草をもっと気軽に、もっと身近に感じて欲しいと、どなたにでも体験していただけるメニューをご用意しております。

## 「ひだ森のめぐみ」とは

ひだ森のめぐみでは、常時体験できる薬草ワークショップや薬草商品の販売、薬草・生薬標本の展示、薬草茶の試飲、薬草加工などをご用意しております。薬草を活用した様々な体験、ここにしかない魅力、自然の力「薬草」を暮らしの中に取り入れるきっかけづくりの場です。

飛騨市薬草ビレッジ構想 推進プロジェクト

飛騨市薬草ビレッジ構想  
推進プロジェクト

<http://www.city-hida.jp/site/yakusou/>

hida\_yakuso



## ひだ森のめぐみ

〒509-4235 岐阜県飛騨市古川町式之町6-7  
10:00~16:00 毎日営業(年末年始除く)  
tel/0577-73-3400 (FAX兼)  
hidamori3400@yahoo.co.jp



**車の場合**  
東京・飛騨古川 [5時間]  
大阪・飛騨古川 [4時間]  
名古屋・飛騨古川 [2時間]

飛騨市への  
アクセス

**電車の場合**  
東京駅・富山駅・飛騨古川駅 [3時間30分]  
東京駅・名古屋駅・飛騨古川駅 [4時間30分]  
新大阪駅・名古屋駅・飛騨古川駅 [3時間30分]  
名古屋駅・飛騨古川駅 [2時間35分]

### 薬草ゲーム

「さがせカード」で、薬草を見つけ出すちょっと不思議なゲームです。

### 薬草茶の試飲

飛騨で採れた薬草で作られた「薬草茶」をご用意しております。ぜひお試しください。

### 薬草商品の販売

お土産としても人気のある、数十種類の薬草商品を揃えています。普段の生活に取り入れてみませんか。

- ・薬草茶葉
- ・薬草入り食品
- ・薬草かるた
- ・関連雑貨
- ・薬草苗
- ・薬草書籍
- etc.

### 薬草ワークショップ

【有料】

バリエーション豊かなワークショップをご用意しています。好きな薬草遊びをお選びください。

- ・ティーセレモニー (要予約) 40分 / 90分
- ・クズの花玉づくり 15分
- ・薬草七味づくり 30分
- ・入浴剤づくり 15分
- ・薬草香り袋づくり 15分
- ・クロモジ蒸留体験 (要予約) 90分
- ・薬研でお茶づくり 30分
- ・薬研でふりかけづくり 30分

