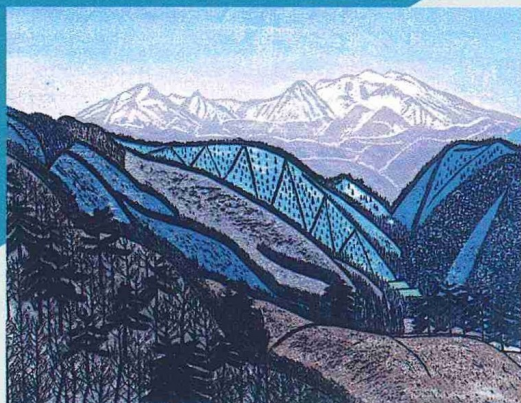


# 飛驒市美術館

## 2026-2027 ご案内



春の乗鞍 (制作年不明)

### 袖垣 治彦 木版画展(第Ⅰ期)

～飛驒の山々・溪流・高原を彫る～

5月2日(土)～6月28日(日)

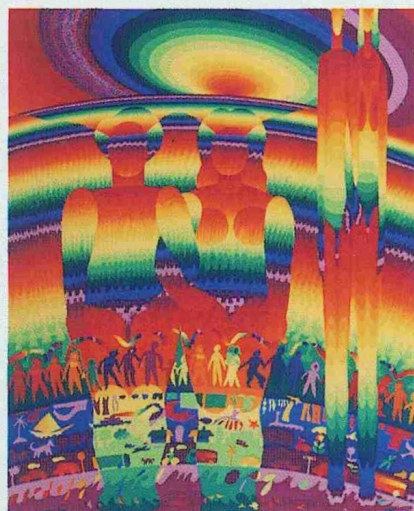
令和7・8年度市町村立公立美術館活性化事業

### 栃木県真岡市所蔵 久保コレクション

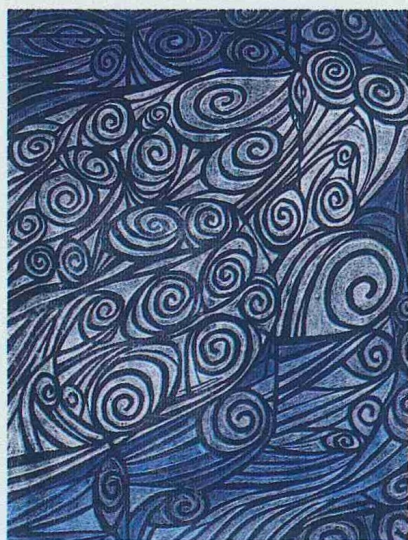
没後30年 久保貞次郎とは  
何者だったのか?

7月18日(土)～8月30日(日)

※8月12日(水)は13時閉館



囁く 21世紀への接近 (1979)



飛驒獅子 (1993)

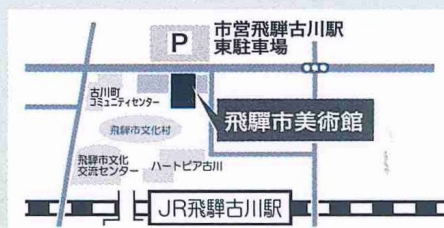
### 袖垣 治彦 木版画展(第Ⅱ期)

～飛驒の獅子舞・民具を彫る～

11月21日(土)～1月31日(日)

- 開館時間 9:00-17:00(入館は16:30まで) ※8月12日(水)は13時閉館
- 入館料 展覧会によって異なります。  
(高校生以下無料、障がい者手帳の交付を受けている方と20名以上の団体は割引)
- 休館日 月曜日(祝日の場合は翌平日)、展示準備期間、年末年始
- アクセス

- ・JRにて、高山本線「飛驒古川駅」下車、跨線橋を渡り徒歩5分。
- ・お車でのご越しの場合は、市営飛驒古川駅東駐車場をご利用ください。
- ・富山よりJR高山本線・特急で約1時間15分。
- ・名古屋よりJR高山本線・特急で約3時間。
- ・東海北陸自動車道、清見ICより卯の花街道を通り約30分。

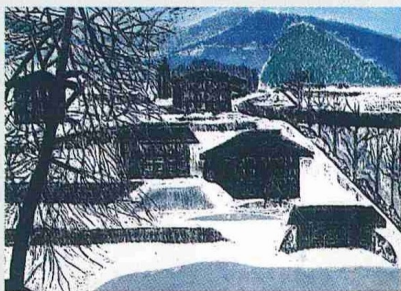


飛驒市美術館 〒509-4221 岐阜県飛驒市古川町若宮2-1-58  
TEL 0577-73-3288 FAX 0577-73-5003

飛驒市美術館



# 展覧会のご案内



板蔵 (2015)

## ■2026年5月2日(土)～6月28日(日) 袖垣 治彦 木版画展(第Ⅰ期) ～飛騨の山々・溪流・高原を彫る～

袖垣治彦氏は長年、飛騨の山々や溪流、高原を主題にして、彫り、摺り続けてきました。第Ⅰ期では旧吉城郡宮川村や河合村の雪景色など、その大胆でみずみずしい木版画の世界をご案内します。

## ■2026年7月18日(土)～8月30日(日)

※8月12日(水)は13時閉館

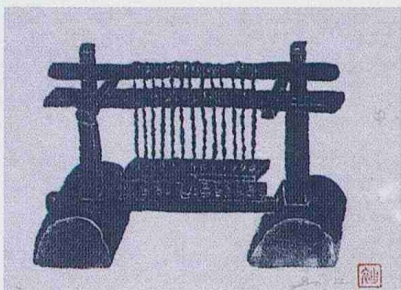
令和7・8年度市町村立公立美術館活性化事業  
栃木県真岡市所蔵 久保コレクション

## 没後30年 久保貞次郎とは 何者だったのか?

栃木県出身の久保貞次郎は、社会と芸術をつなぐため様々な活動を行ってきました。その足跡をたどりながら、彼が収集した一級の美術作品を展示し、久保の多彩な顔を紹介します。



久保貞次郎



はたご (1997頃)

## ■2026年11月21日(土)～2027年1月31日(日) 袖垣 治彦 木版画展(第Ⅱ期) ～飛騨の獅子舞・民具を彫る～

第Ⅱ期では、袖垣治彦氏が心を動かされたもう一つのテーマ、飛騨の獅子舞、民具の世界をご案内します。「ひだびと」の心が伝わる、素朴で力強い木版画をご堪能ください。

## 常設展のご案内



三人獅子 (1975頃)

### 土着との出会い

蒲雄二の還る処  
5月2日(土)～6月28日(日)

### 布施 伸介 展

古川の屋台・三寺まいりを描く

11月21日(土)～2月14日(日)



三寺まいり 其ノ五 (2008)

## その他展覧会

■第22回 飛騨市美術展 2026年9月20日(日)～10月4日(日)

■美術教室発表展 2027年2月6日(土)～2月14日(日)

■飛騨市小中学校図工美術展 2027年2月6日(土)～2月14日(日)

■第19回飛越交流美術展 2027年2月27日(土)～3月22日(月)