

2026  
**4/25 SAT**

～天空の牧場～  
**奥飛騨山之村牧場**  
**シーズンオープン**

4/29(水・祝)・30(木)・5/6(水・祝)は休まず営業いたします



70分間  
 食べ放題!!



スタッフが綱を引く  
 ポニーに乗れる

**観光乗馬**

※体重70kgまで

12:30～15:00(最終受付14:45)

おひとり10分 1,000円

事前予約可 / 15分ごとに開催  
 当日も空きがあれば体験OK  
 雨の日も体験できます

※ご高齢の方や、スタッフがお客様の安全を確保するのが難しいと判断した場合、体験をお断りする場合がございます。

**観光乗馬**

**GWスケジュール**

4/25(土), 26(日)	開催
4/27(月), 28(火)	お休み
4/29(水祝)～5/6(水祝)	開催

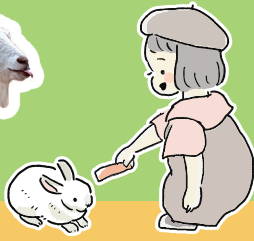
乗馬レッスンもやっています  
 (要事前予約)

くわしくはGRコードから見てね  
 オープン～GW期間中  
 10:30 / 15:30

**ふああい動物**

かわいいウサギ・モルモットがお出迎え♪屋根付きスペースがあるから雨でも安心。

ウサギ・モルモット・ヤギ・ポニーのえさやり体験も楽しめます(有料)



**ソーセージ  
 バイキング**

山之村牧場内で製造しているこだわりのソーセージ6種類が食べ放題!  
 ソーセージ以外にもご飯やテーブルロール、季節の野菜などが食べ放題です。  
 2026年度限定で自家製ベーコンも食べ放題に登場!!

【料金】  
 大人(中学生以上) 2,700円 / シニア(65歳以上) 1,800円 / 小学生 1,000円 / 幼児 500円 / 2歳以下無料



お問い合わせ

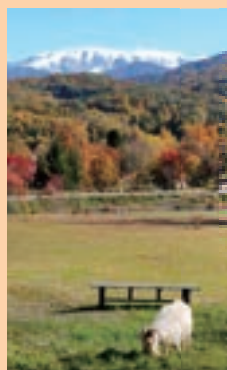
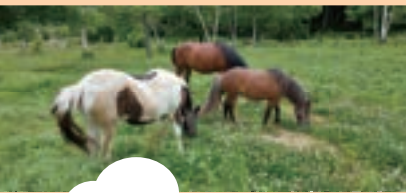
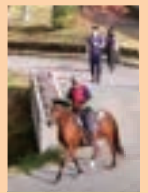
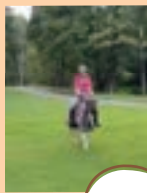
**入場無料**

てんくう ぼくじょう  
 ～天空の牧場～  
 おくひだ やまのむらぼくじょう  
**奥飛騨山之村牧場**  
 OPEN 10:00 / CLOSE 16:00  
 定休日: 水・木 (GW・お盆期間を除く)  
 駐車場 200台無料

公式HP・各種SNS  
 ご予約はこちらから



岐阜県飛騨市神岡町森茂1157番地  
 ☎080-2959-5829  
<https://yamanomura-makiba.jp/>



今年も  
**OPEN!**

# 奥飛騨 山之村牧場 ポニーランド

うま  
今年は千年!  
遊びにきてね♪

## 2026 観光乗馬体験 SINCE 2020

飛騨地区で唯一、乗馬体験ができる牧場です。  
ポニーたちに乗って、雄大な牧草地を散歩しませんか？

※ポニーのため、観光乗馬・乗馬レッスンともに 体重 70kg 以下の方が対象となります。



名峰 薬師岳!



ひろーい牧草地!

可愛いポニーの  
日常が見られる!



ポニーランド  
インスタグラム

### ポニーに乗ってみよう! 観光乗馬・引き馬



広い牧草地(約400mの距離)をスタッフが手綱を引くポニーに乗って散歩します。馬小屋に戻ったらポニーにご褒美のおやつをあげる体験も!

開催 土日祝・GW・お盆 / 12:30~15:00 (15分毎に開催)

※GW、お盆期間などは変更になる場合がございます。  
裏面にてGW 期間の日程をご確認ください。

1回約10分/ **1,000円**

※ポニーのためひとり乗りです

雨天時は 屋内での開催になります。

### ポニーにおやつをあげよう! ニンジンあげ体験

専用のおやつあげ棒を使っての体験なので安心!  
可愛いポニー達に  
おやつをあげにきてね♪

ニンジン

1カップ/ **100円**



### 馬に乗れるようになりたい!! ENJOY乗馬レッスン

乗馬歴30年(日本馬術連盟・ライセンスB級)のインストラクターが、馬を理解する事や、基本的なライディングフォームをご指導します。



- ヘルメット
- プロテクター
- ジップシャツ
- 手袋
- キュロット
- (ブーツ内)
- ロングソックス
- ブーツ

フル装備レンタル!  
普段着で  
即レッスンOK!

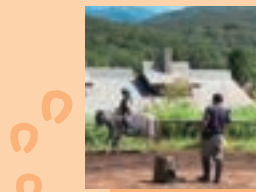
土日祝のみ  
**60分 8,000円**

●装備レンタル料金込み  
(ヘルメット・プロテクター・ジップシャツ・手袋・キュロット・ロングソックス・ブーツ)

装備をご持参の方は  
**5,000円**にて  
レッスン可能

## ポニーランド観光乗馬体験は **6周年!**

山之村ポニーランド、開業から6年経ちました。  
馬の飼育や調教には専門的な知識が必要になります。  
「馬と仲良くなりたい」「馬に乗りたい」と思っておられる方は、是非ご来場ください。



ポニーたちはここにいるよ!

ポニーのおうち(厩舎)  
観光乗馬体験や  
雨の日はここに集合!



山之村  
牧場  
MAP



▼ご予約はこちらから▼

じゃらん  
ネット予約



公式LINE



※乗馬レッスンは3日前までの予約必須