

道路計画に係わる調査・測量のお知らせ

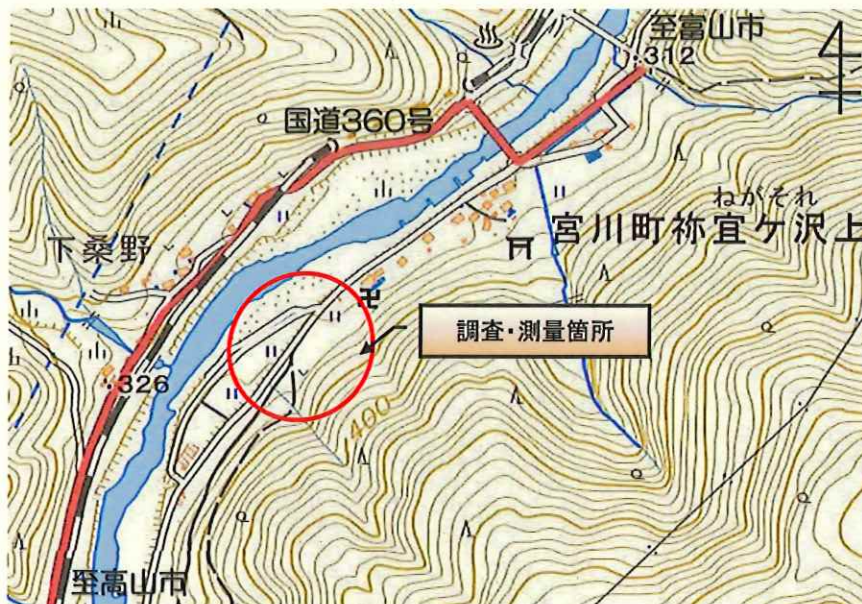
平素より、県政に格別のご理解とご協力を賜り厚くお礼申し上げます。
このたび、飛騨市祢宜ヶ沢上地区、において国道360号の道路計画を検討するため下記の箇所にて現地調査・測量作業を行います。

現地調査・測量作業のため、作業員が敷地内へ立入りさせて頂く場合には、個別にご相談させていただきます。

なお、作業員は岐阜県古川土木事務所が発行する身分証明書ならびに本書を携帯し作業を行います。

皆様には、ご迷惑をお掛けしますがご理解とご協力を賜りますようお願い申し上げます。

1.調査・測量箇所



出典：国土地理院ウェブサイト（地理院地図/GSI Maps | 国土地理院）

2.調査期間及び連絡先

期 間：令和8年5月7日(木)
～令和8年8月28日(金)
(上記期間の内、2週間程度)
8時30分～17時30分(土日祝日は除く)
実施業者：(株)三栄コンサルタント 担当：小川
TEL：052-325-3320
携帯：080-4203-4730



※作業員イメージ

ご家族の皆様にも一声掛けていただくようお願いいたします。