

KUBO SADAJIRO / WHO? ay-o

29/30

何者だつたのか？

久保貞次郎とは

没後30年

パトロン 蒐集家 エスペランティスト 資産家 美術評論家

栃木県真岡市所蔵 久保コレクション

令和7・8年度市町村立美術館活性化事業 第24回共同巡回展

2026 7.18sat - 8.30sun

開館時間：9時～17時（入館は16時30分まで／8/12（水）は13時閉館）

休館日：月曜日（月曜が祝日の場合は、翌平日）

入館料：一般／200円（20名以上の団体料金／160円）高校生以下無料

※各障がい者手帳ご提示の方は100円 ※第3日曜日は家族ミュージアムの日により無料

■主催：飛騨市教育委員会、第24回共同巡回展実行委員会

■後援：朝日新聞社、岐阜新聞社、岐阜放送、中日新聞社、毎日新聞岐阜支局、読売新聞社、NHK岐阜放送局

■特別協力：栃木県真岡市 ■助成：一般財団法人地域創造



Official Site



Instagram



Facebook



X

飛騨市美術館

Hida City Museum

〒509-4221

岐阜県飛騨市古川町若宮2-1-58

TEL.0577-73-3288



# 久保貞次郎とは何者だったのか？

没後30年—— 栃木県真岡市所蔵 久保コレクション

久保と作家たち久保家 軽井沢別荘(1960年)  
前列左から 尾崎正教、高森俊、久保貞次郎、磯辺行、その後ろ 池田満寿夫  
後列左から 島崎清海、オノ・トシノブ、木村利三郎、岩瀬久江、高森早

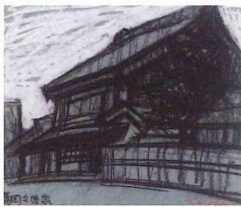


久保貞次郎は栃木県足利市で生まれ、同県真岡市の資産家・久保家に婿入りします。杉田秀夫(後の瑛九)との出会いをきっかけに美術の道に進み、大人が子どもに美術を教えるのではなく、子どもが自由な表現を認める「創造美育運動」や、一般の人が美術品を買い、気軽にコレクターを名乗ることを勧める「小コレクター運動」、そして芸術家への支援など、美術と社会をつなぐ様々な活動を行いました。

こうした活動を通じて久保が購入・収集してきた絵画などのうち、1500点以上が没後に「久保貞次郎コレクション」として真岡市へ寄贈されました。生涯をかけて集められたコレクションは、まさに彼の人生そのものです。本展ではその足跡をたどりながら、久保コレクションを4章構成で展示します。作品を通して彼の多彩な活動を知っていただき、その人物像やレガシー(遺産)に想いを馳せていただけますと幸いです。

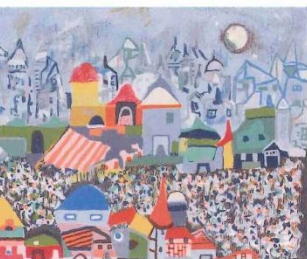


北川民次(久保貞次郎肖像)1949年



小野忠重(真岡久保家)制作年不詳

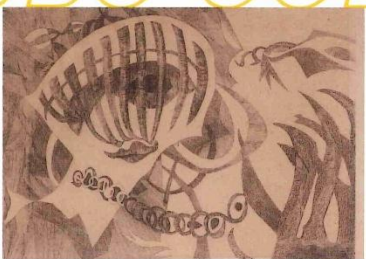
## KUBO COLLECTION



ヘンリー・ミラー(北アフリカ風) (久保エディション) 1974年



池田満寿夫(笑って)1970年



瑛九(顔 B)1954年



関根伸夫(絵空事—島原)1975年



木村利三郎(City 194)1974年頃

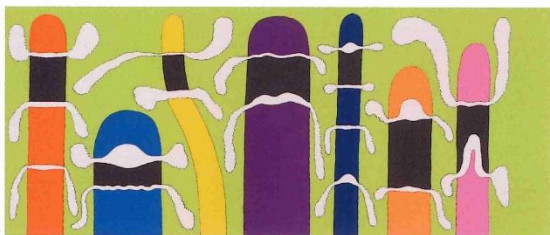
クボテーさんの  
お気に入り



利根山光人(ブローザ)1955年



ヘンリー・ミラー(行列) (原画) 1955年



元永定正(ふにやらくら)1979年

期間中の関連イベント

シルクスクリーンで蔵書票をつくろう！

- ①7月25日(土) 13:30~16:00
  - ②8月22日(土) 13:30~16:00 または  
8月23日(日) 9:30~12:00 ※全2回
- 会場：古川郷土民芸会館 工房  
講師：笠嶋暢子氏  
(金沢湯涌創作の森 シルクスクリーン工房講師)  
参加費：500円 ※要申込(定員10名)

テンペラ画を描いてみよう！

- 8月2日(日) 10:00~16:00
- 会場：古川郷土民芸会館 工房  
講師：高城ひろ氏(画家)  
参加費：500円 ※要申込(定員15名)

ちょっと身近な  
街クラシックin飛騨市美術館

- 8月12日(水) 17:00開演(16:30開場)
- 会場：飛騨市美術館 第一展示室  
出演：金木博幸(東京フィルハーモニー交響楽団首席チェロ奏者)ほか  
観覧料：無料(申込不要)

アクセス ■JRにて、高山本線「飛騨古川駅」下車、跨線橋を渡り徒歩5分。富山よりJR高山本線・特急で約1時間15分。名古屋よりJR高山本線・特急で約3時間。  
■お車にてお越しの場合は、市営飛騨古川駅東駐車場をご利用ください。■東海北陸自動車道、清見ICより卯の花通を走り約30分。

飛騨市美術館

Hida City Museum

〒509-4221 岐阜県飛騨市古川町若宮2-1-58 TEL.0577-73-3288



Google Map

