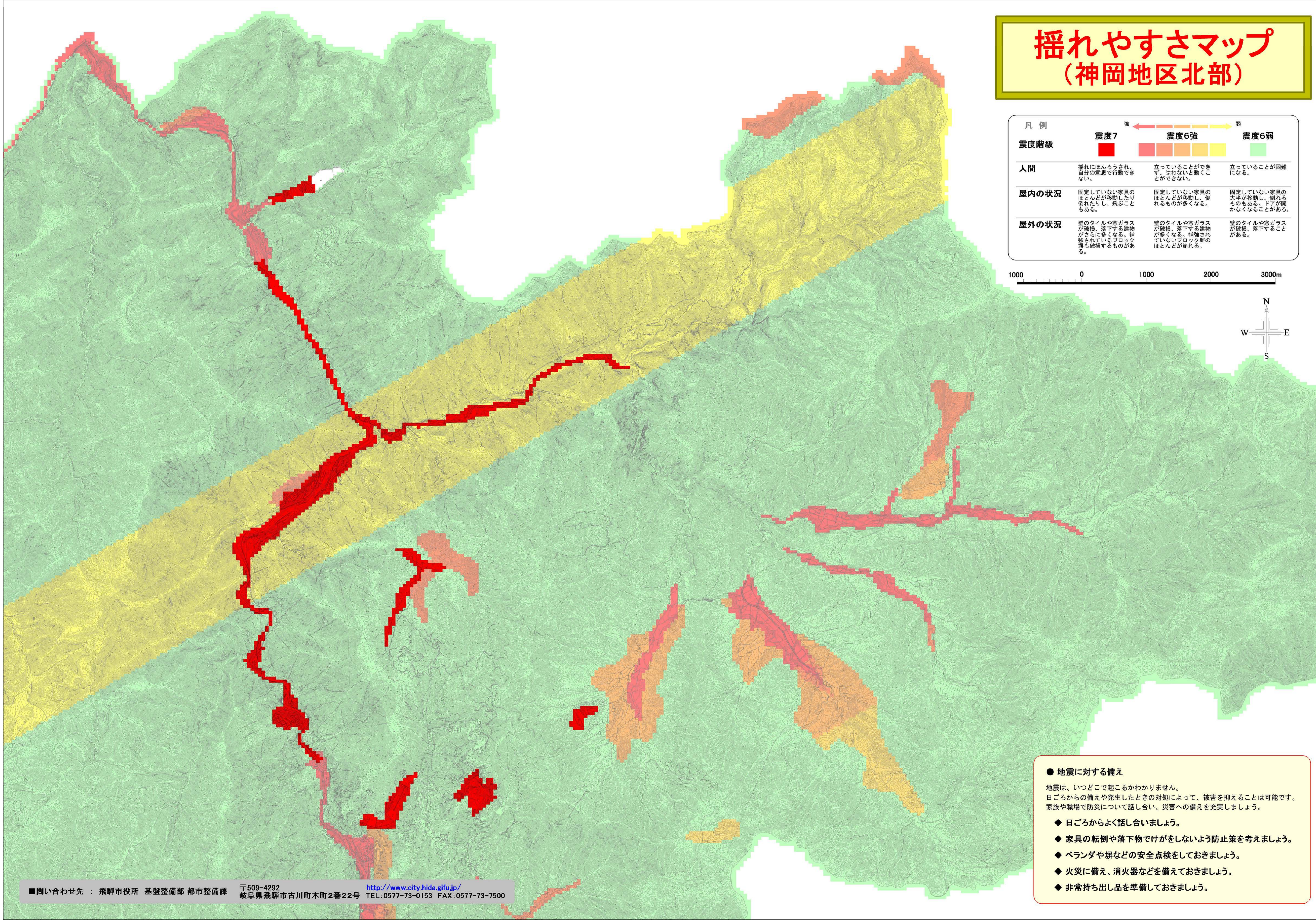
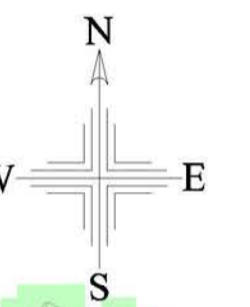


# 揺れやすさマップ (神岡地区北部)

凡例	震度 強 ← → 弱		
震度階級	震度7	震度6強	震度6弱
人間	揺れにほんろうされ、自分の意思で行動できない。	立っていることができず、はわないと動くことができない。	立っていることが困難になる。
屋内の状況	固定していない家具のほとんどが移動したり倒れたりし、飛ぶこともある。	固定していない家具のほとんどが移動し、倒れるものが増える。	固定していない家具の大半が移動し、倒れるものもある。ドアが開かなくなることもある。
屋外の状況	壁のタイルや窓ガラスが破損、落下する建物がさらに多くなる。補強されているブロック塀も破損するものがある。	壁のタイルや窓ガラスが破損、落下する建物が多くなる。補強されていないブロック塀のほとんどが崩れる。	壁のタイルや窓ガラスが破損、落下することがある。



## ● 地震に対する備え

地震は、いつどこで起こるかわかりません。日ごろからの備えや発生したときの対応によって、被害を抑えることは可能です。家族や職場で防災について話し合い、災害への備えを充実しましょう。

- ◆ 日ごろからよく話し合いましょ。
- ◆ 家具の転倒や落下物でけがをしないよう防止策を考えましょ。
- ◆ ベランダや塀などの安全点検をしておきましょ。
- ◆ 火災に備え、消火器などを備えておきましょ。
- ◆ 非常持ち出し品を準備しておきましょ。