

## 令和6年度 丹生川ダム洪水対応演習実施のお知らせ

今年も梅雨・台風等による水害の多い時期を迎えようとしています。洪水時にはダム放流情報等、防災情報の迅速かつ的確な伝達、連絡を行い、防災体制に万全を期することが極めて重要です。

このため、高山土木事務所（丹生川ダム管理所）では関係機関と協力し、下記により丹生川ダムで実際に出水したことを想定した洪水対応演習を実施します。

当日は、警報車や警報局からのサイレン吹鳴及びスピーカー放送（訓練放送）を行いますので、周辺にお住まいの皆様には大変ご迷惑をお掛けしますが、何卒ご理解とご協力をお願いします。

### 記

#### 実施日時

令和6年5月15日（水） 午前9時より午後5時頃まで  
サイレン吹鳴 午前10時頃、午前11時頃

※ 当日、气象台から大雨注意報・警報等が発令された場合は演習中止

#### 実施場所

丹生川ダム管理所、荒城川沿いの警報局（全8箇所）

※ 近くの警報局の位置については裏面をご参照ください。

#### 参加機関

国（北陸地方整備局、富山河川国道事務所）、岐阜県、関係市町村 など

#### 実施内容

- 関係機関へのファックス及びメールの送信、電話等による通知、連絡
  - 警報車による河川巡視及びスピーカー放送（訓練放送）
  - 警報局からのサイレン吹鳴及びスピーカー放送（訓練放送）
- ※ 各サイレンについては、30～60秒程度数回警報音を鳴らします。
- 設備機器の操作演習

#### その他

- ・ 消防等のサイレンと間違わないようにお願いします。
- ・ 当日は演習のため、ダムからの急激な放流は行いません。



問合せ先

岐阜県高山土木事務所河川砂防課

担当者：森

電話番号：0577-33-1111（内線395）

岐阜県丹生川ダム管理所

電話番号：0577-78-2371



# 是重警報局位置図

至 飛騨市街

至 飛騨市街

至 飛騨古川駅



至 高山

至 飛騨国府駅

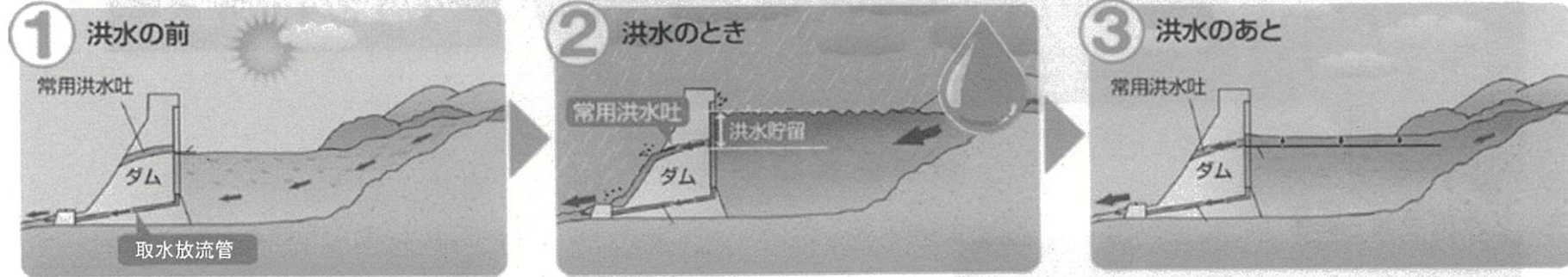
至 丹生川ダム

# ① 知っておこう！「ダム役割(洪水調節)」

こうずいちょうせつ

## ○ 洪水調節とは

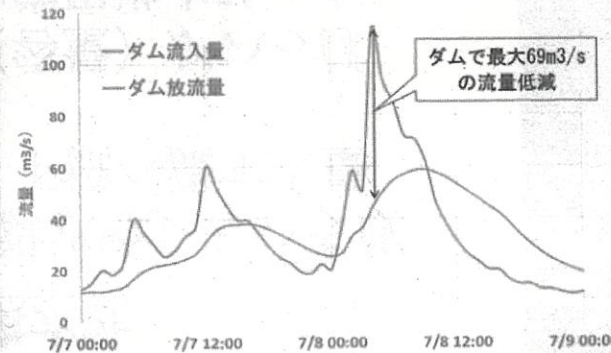
大雨の際に、ダムに流れ込む水量の一部を貯水池にためて、ダムより下流へ流す水量を減らすことで下流の河川の被害を少なくします。



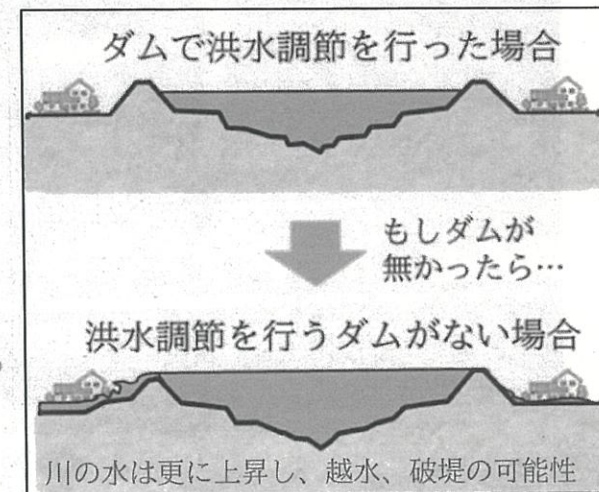
令和2年7月の飛騨地域を中心とした記録的な豪雨では、丹生川ダムの洪水調節効果により、ダムがない場合に比べ、荒城川の向町地点（飛騨市古川町向町）で約45cmの水位低減効果が試算されました。



荒城川（令和2年7月8日）



ダムによる流量低減効果  
（令和2年7月8日）



## ② 知っておこう！「ダムによる洪水調節の仕組み」

じょうようこうずいばき ひじょうようこうずいばき

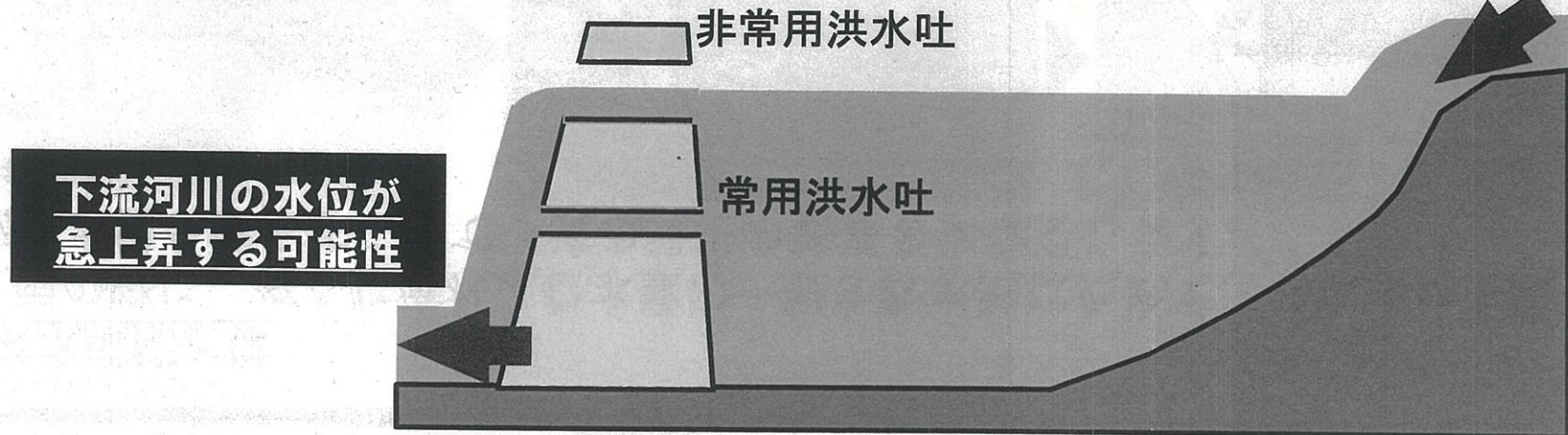
### ○ 常用洪水吐と非常用洪水吐

丹生川ダムでは「常用洪水吐」という放流口で放流量を調節し、下流へ流す水量を減らしています。

大雨が続き洪水貯留（容量）がいっぱいになると、やがて「非常用洪水吐」を水が越流（緊急放流）し、ダムから下流に流れる水は急激に増加する場合があります。



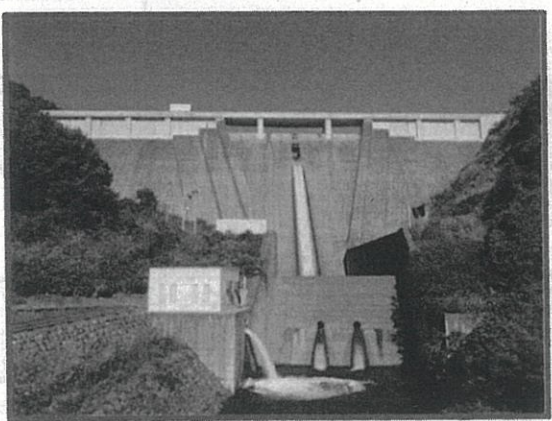
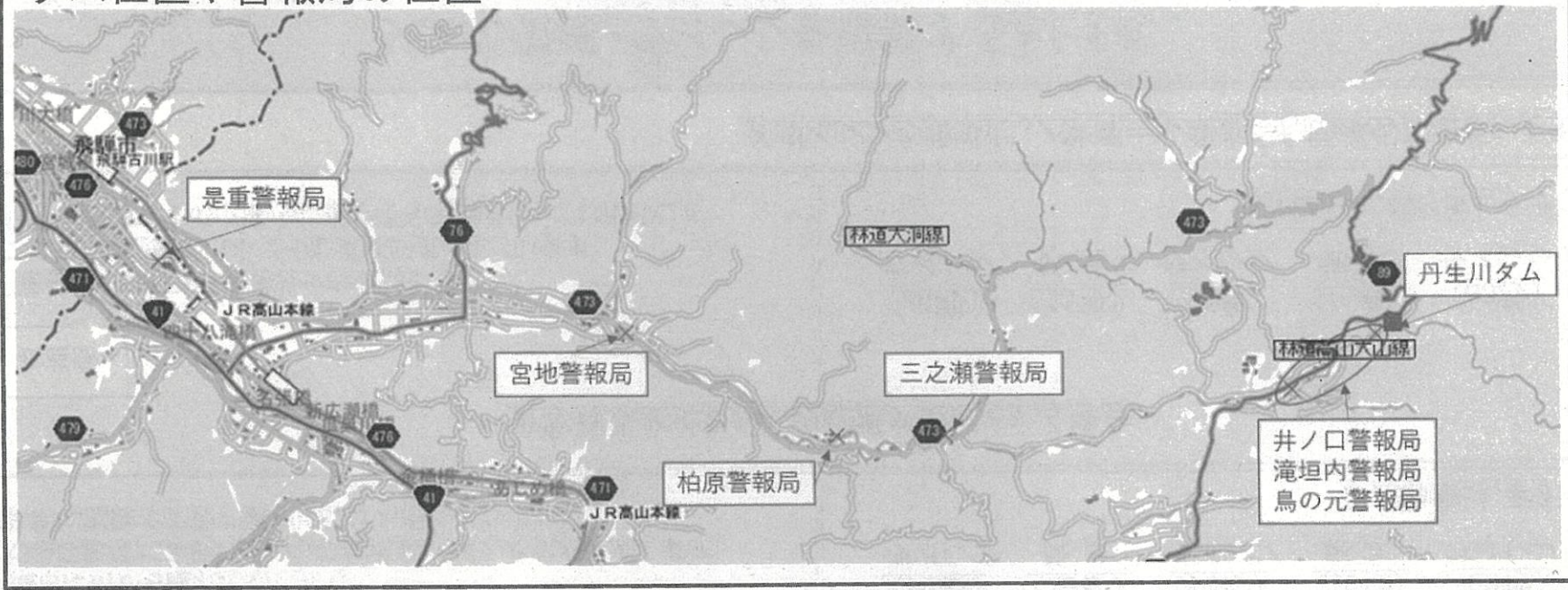
写真：丹生川ダム



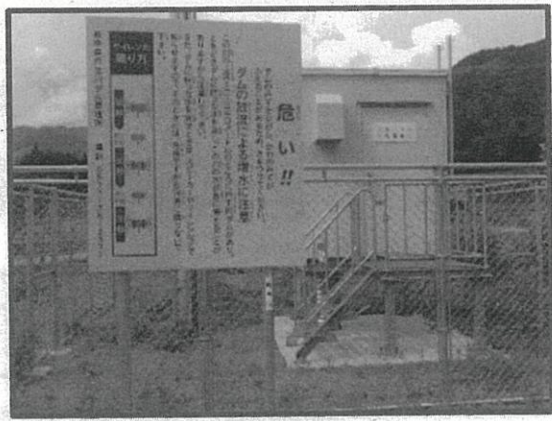
注：非常用洪水吐から水が越流（緊急放流）する場合は、ダムへの流入量＝放流量となります

### ③ 知っておこう！「丹生川ダムと放流警報設備の位置」

ダム位置や警報局の位置



丹生川ダム



警報局



警報車

**重要**

④ **ダム放流時の放流警報の種類【今回訓練で実施】**

清流の国ぎふ

**ダムの警報周知・サイレンについて**

**警報周知(放送)があった後に、サイレンが鳴ります**

| 警報  | ダム放流量増加による急激な河川水位上昇が想定される時 | サイレン  |
|---|----------------------------|---|
| <p>放送例</p> <p>「直ちに川から離れてください。<br/>大雨の影響によりダムからの放流量が増え水位が上昇します。<br/>非常に危険ですので直ちに川から離れてください。」</p>     |                            | <p>(60秒) (10秒) (60秒) (10秒) (60秒)<br/>サイレン 休止 サイレン 休止 サイレン<br/>を1回鳴らします</p>    |
| <p>放送例</p> <p>「直ちに命を守る行動をとってください。<br/>これまでに経験がないような洪水が発生しています。<br/>非常に危険ですので直ちに命を守る行動をとってください。」</p> |                            | <p>(60秒) (10秒) (60秒) (10秒) (60秒)<br/>サイレン 休止 サイレン 休止 サイレン<br/>を2回以上繰り返します</p> |

※サイレンのほかに、パトロール車からも同様の放送をします。

**ダムの警報・サイレンを確認するとともに、  
市の避難情報等による適切な避難行動を心がけましょう！**

※避難指示等は、ダムの情報も踏まえて、お住まいの市町村より発令されます