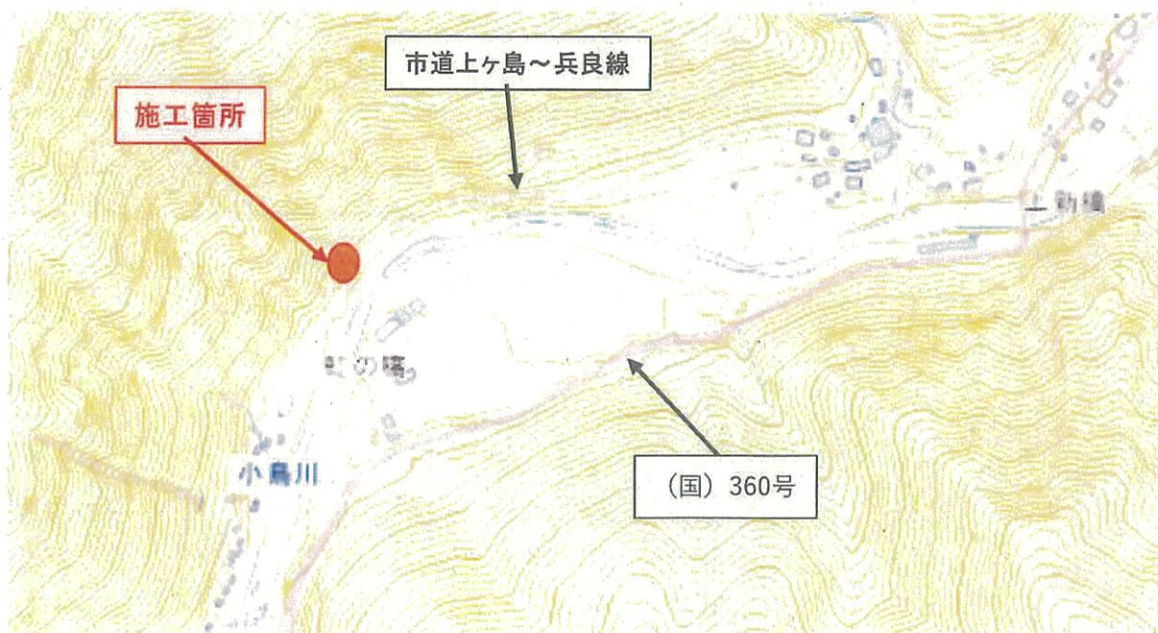


**河建工DSK-2号 公共土木施設災害復旧事業
市道上ヶ島～兵良線災害復旧応急本工事**

日頃、元田区、新名区の皆様には弊社の工事施工につきまして、何かとご理解とご協力をいただき厚く御礼申し上げます。
この度、下記地図の場所において災害復旧工事に伴う交通規制（時間通行止）を実施します。
皆様には、大変ご迷惑をお掛けしますが、ご理解とご協力を宜しくお願い申し上げます。

規制箇所	市道 上ヶ島～兵良線 元田地内
規制内容	時間通行止
規制期間	令和6年5月7日 ～ 令和6年7月18日
規制時間	8:30～12:00、13:00～16:30
備考	<ul style="list-style-type: none"> ・規制を行うにあたり、迅速な施工を心掛け、早期の解放を目指し鋭意、努力します。 ・規制期間については、工事の状況（気象状況や工程上の理由）により多少変更になることがあります。



【お問い合わせ先】

施工者

協業組合 高登建設

Te l 0577-65-2129