

6月9日(日)は、 飛騨市総合防災訓練

洪水・土砂災害を想定し、垂直避難又は一時避難所への水平避難訓練を実施します。

市民の皆さんは、ご自身の判断で垂直避難又は一時避難所への水平避難

- 事前準備：ハザードマップの確認、避難者カードへの記載、非常持出袋の準備
- ハザードマップの危険地帯居住者は一時避難所へ水平避難
- 一時避難所への避難時携行品：避難者カード、非常持出袋
- 避難時確認事項：避難経路、避難経路上の危険箇所
- 一時避難所受付：区役員による避難者カードの確認
- 援助が必要な方：区役員、知人、消防団等に依頼
- 訓練の細部は、区役員の指示によります。



区役員の皆さんは、一時避難所の開錠・開設、避難者カードの確認

- 一時避難所の開錠、受付開設、避難者カード及び備蓄品の確認
- 避難連絡、避難誘導、区内の要配慮者（避難に手助けが必要な方）の確認・援助
- 市役所の確認電話への対応
- 9：00以降、避難所への来所人数、要支援者数、ペット等同行者数等の確認
- 防災士の区訓練への参加は、区役員へ事前に連絡
- 消火栓使用届提出：6月3日(月)までに危機管理課へ

消防署・消防団は本部・方面隊ごとの計画による水防訓練

市役所・各振興事務所は災害対策本部訓練、避難所開設訓練



訓練時間（時間が多少前後する場合がありますのでご承知ください。）

- 07：00 防災訓練実施の有無を同報無線により一斉放送 「避難準備情報発表」
- 08：00 警戒レベル3「高齢者等避難」・・・一時避難所の開錠、要配慮者確認
- 08：20 警戒レベル4「避難指示」・・・垂直避難又は一時避難所への水平避難
- 10：00 市民の避難訓練終了
- 12：00 市役所、消防署・消防団の訓練終了

*体調不良の方は、訓練参加をご遠慮下さい。

*各区・自治会等で訓練内容が異なる場合があります、区・自治会等役員に確認して下さい。

訓練参加団体等：飛騨市役所・各振興事務所、各消防署、消防団、
飛騨警察署、古川土木事務所、飛騨市防災士会

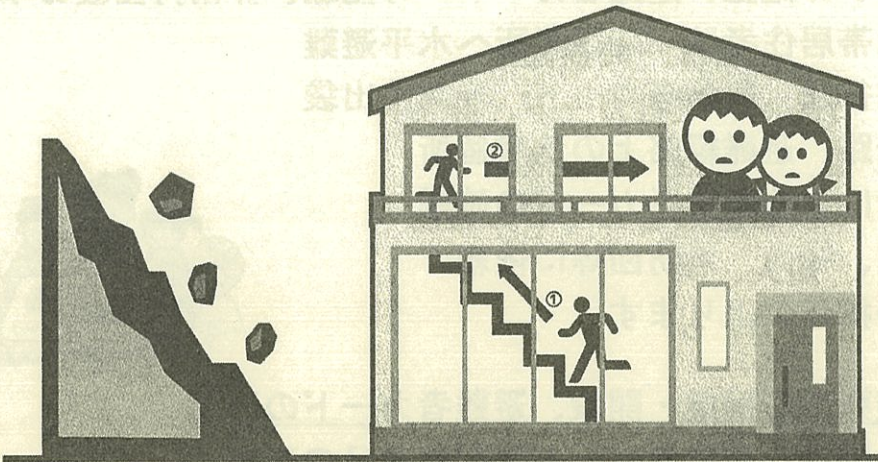
問合せ先	
担当	飛騨市役所危機管理課
電話	0577-62-8902

ハザードマップの危険な場所以外は垂直避難

重要

土砂災害
洪水災害

原則 ①垂直避難 加えて、
②山とは反対側へ



まずは
① 垂直避難

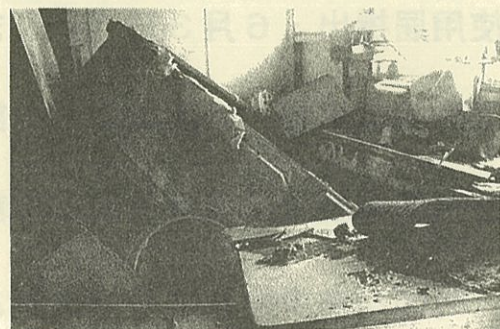
次に **② 山とは反対側へ**

垂直避難をする時は

これで2階での避難生活は送れますか？



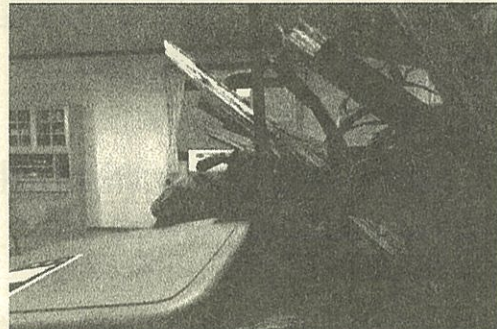
関市上之保地区 タナカ新聞HPより



小笠原正豊建築設計事務所HPより



関市上之保地区 タナカ新聞HPより



西日本新聞HPより

洪水や土砂災害で1階はこうなります。2階に水・食料等備蓄品の準備！