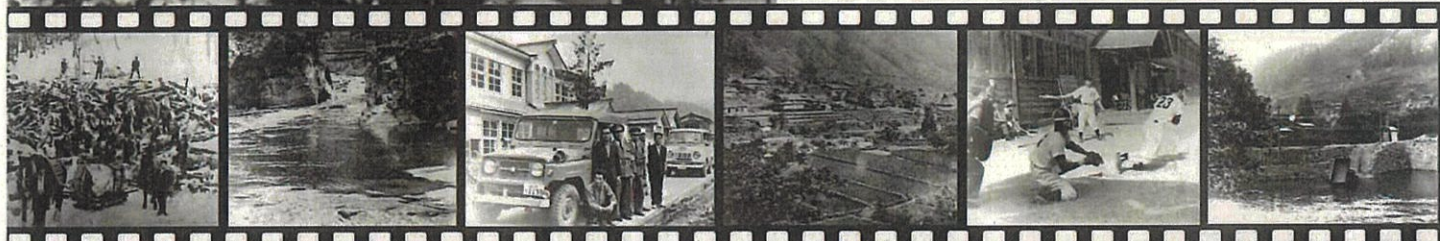




ふるさと河合  
「懐かしい風景と  
暮らし写真展」

in ゆうわ〜くはうす

2024. 5 / 17<sup>金</sup> ~ 7 / 31<sup>水</sup>



明治・大正・昭和にかけて撮影された当時の風景。私たちが当たり前のように見ている日常の風景も、やがては新たな風景へと生まれ変わっていきます。日々変化を遂げる風景や日常の暮らしを写真に収め保存することは、後世に伝えていく資料として大変貴重なものです。

ふるさと河合「懐かしの風景と暮らしの写真展」では、河合村開村123周年記念事業の際に、河合の皆様よりご提供いただきました写真を中心に、ゆうわ〜くはうす1階「憩いの広場」にて展示・ご紹介します。この機会に是非ご覧ください。

- 開催期間：令和6年5月17日（金）～7月31日（水）まで
- 開館時間：午前11時～午後9時まで ※休館日：毎週月曜日と木曜日
- 場 所：飛騨市河合町角川地内 ゆうわ〜くはうす1階「憩いの広場」
- 入館料：無料
- 展示構成：河合村の風景・暮らしの風景など約80枚ある写真から厳選し3回に分けて展示します。※第1回目：5月17日～／第2回目：6月1日～／第3回目：7月1日～

企画／お問合せ先：飛騨市河合振興事務所（0577-65-2221）